

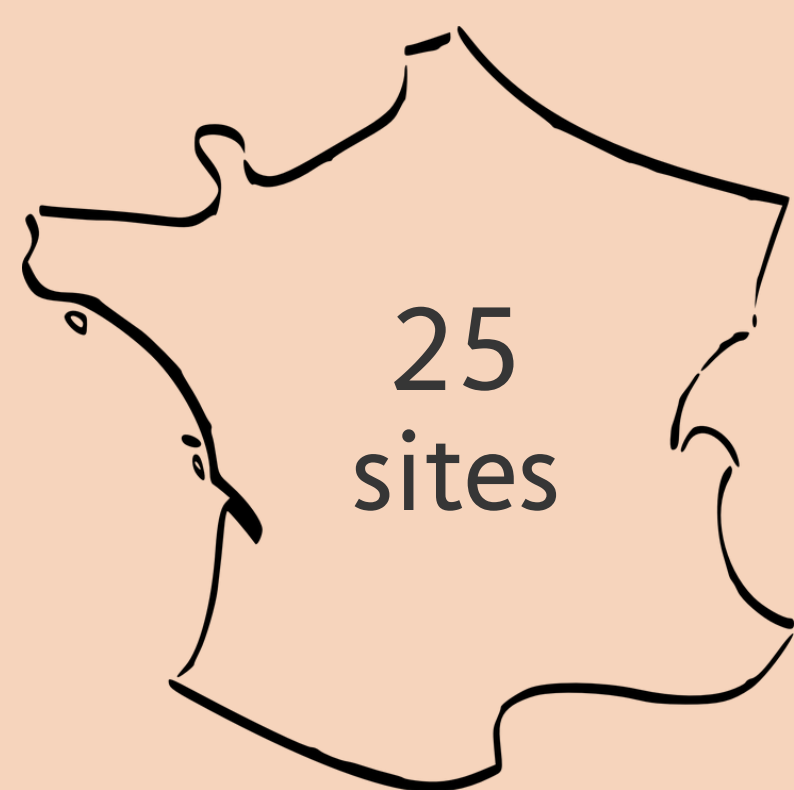
GIM



1 283 diplômés

649 répondants

Les effectifs de cette spécialité étant faibles, les résultats des deux dernières enquêtes ont été utilisés.



L'alternance

Pendant le DUT
GIM

13%
des diplômés

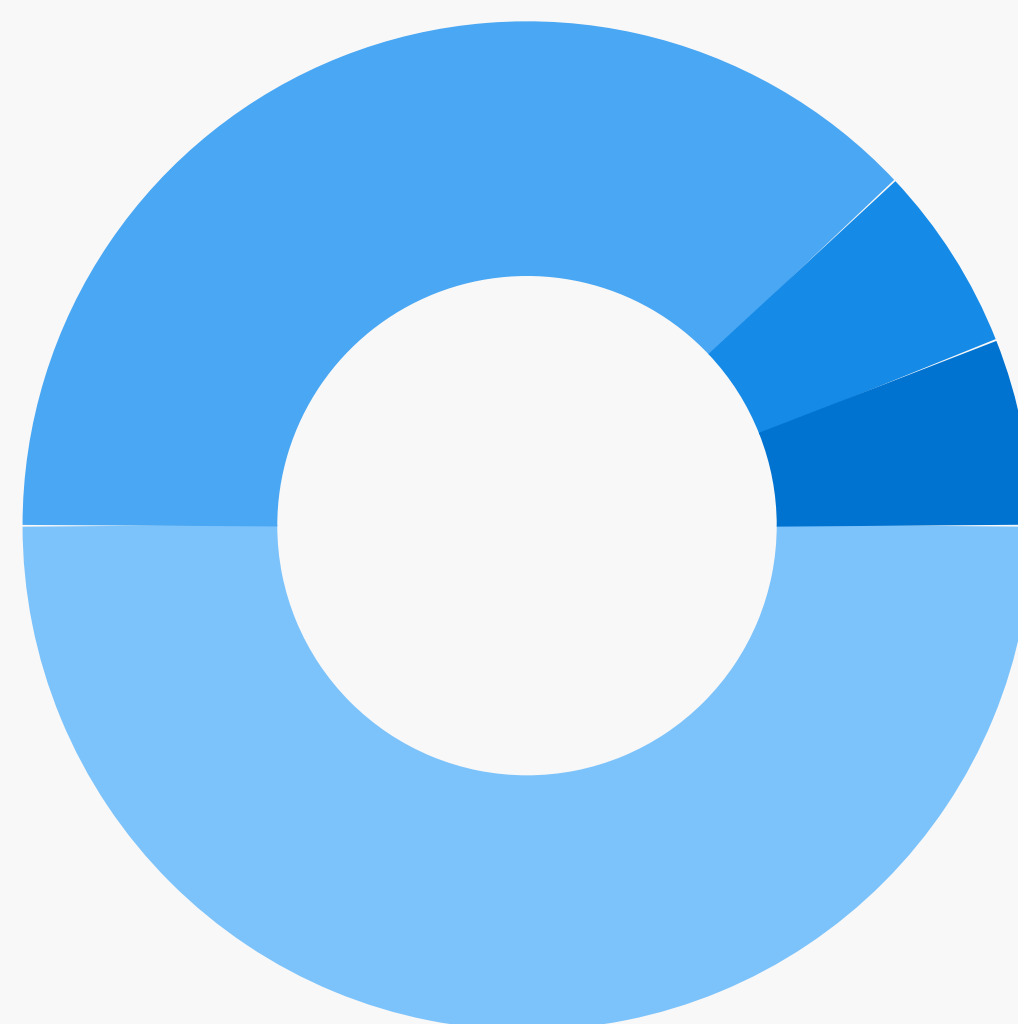
Si poursuite d'études
en Licence pro.

71%
des diplômés



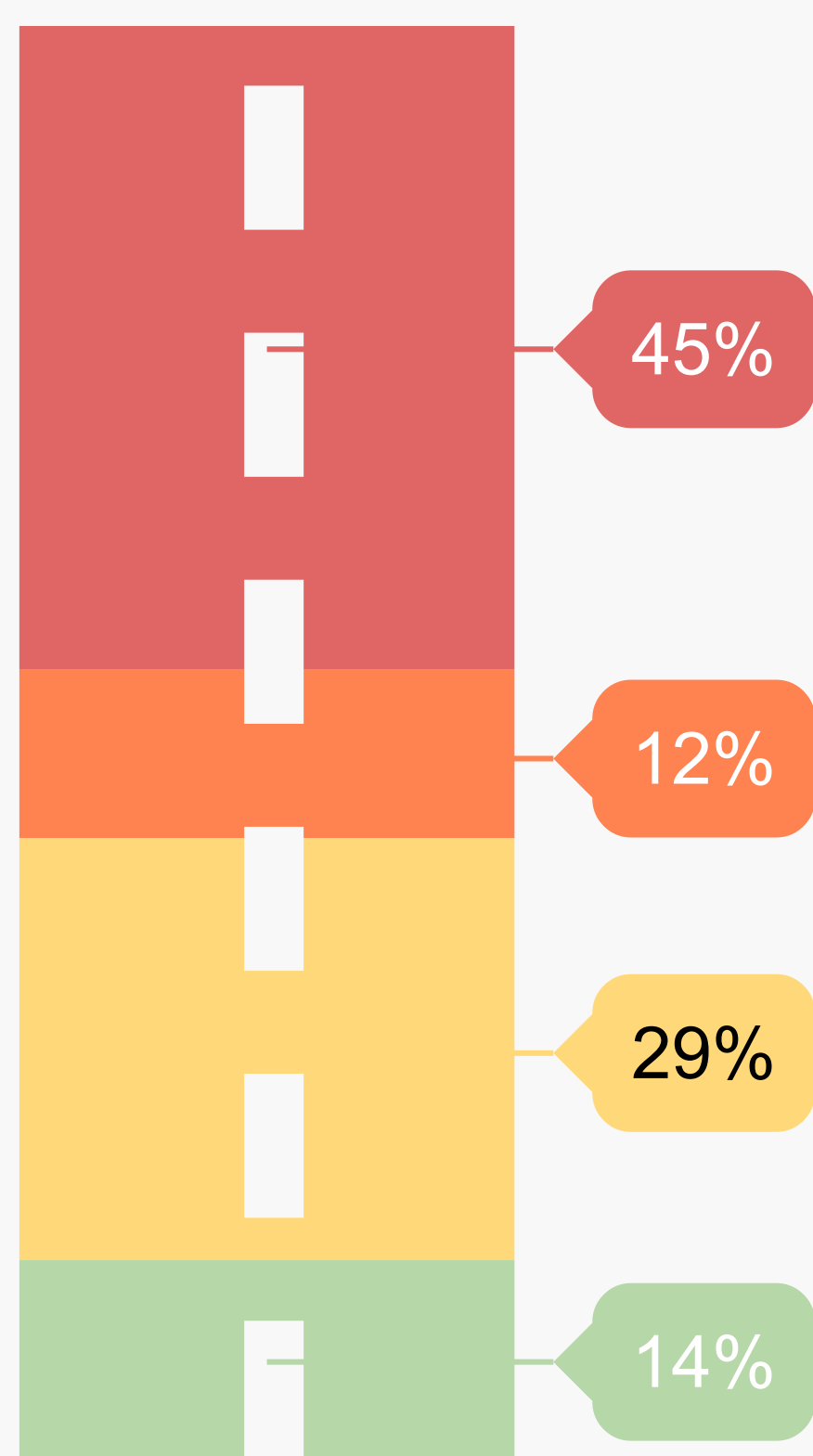
www.iut.fr

Baccalauréat d'origine des diplômés



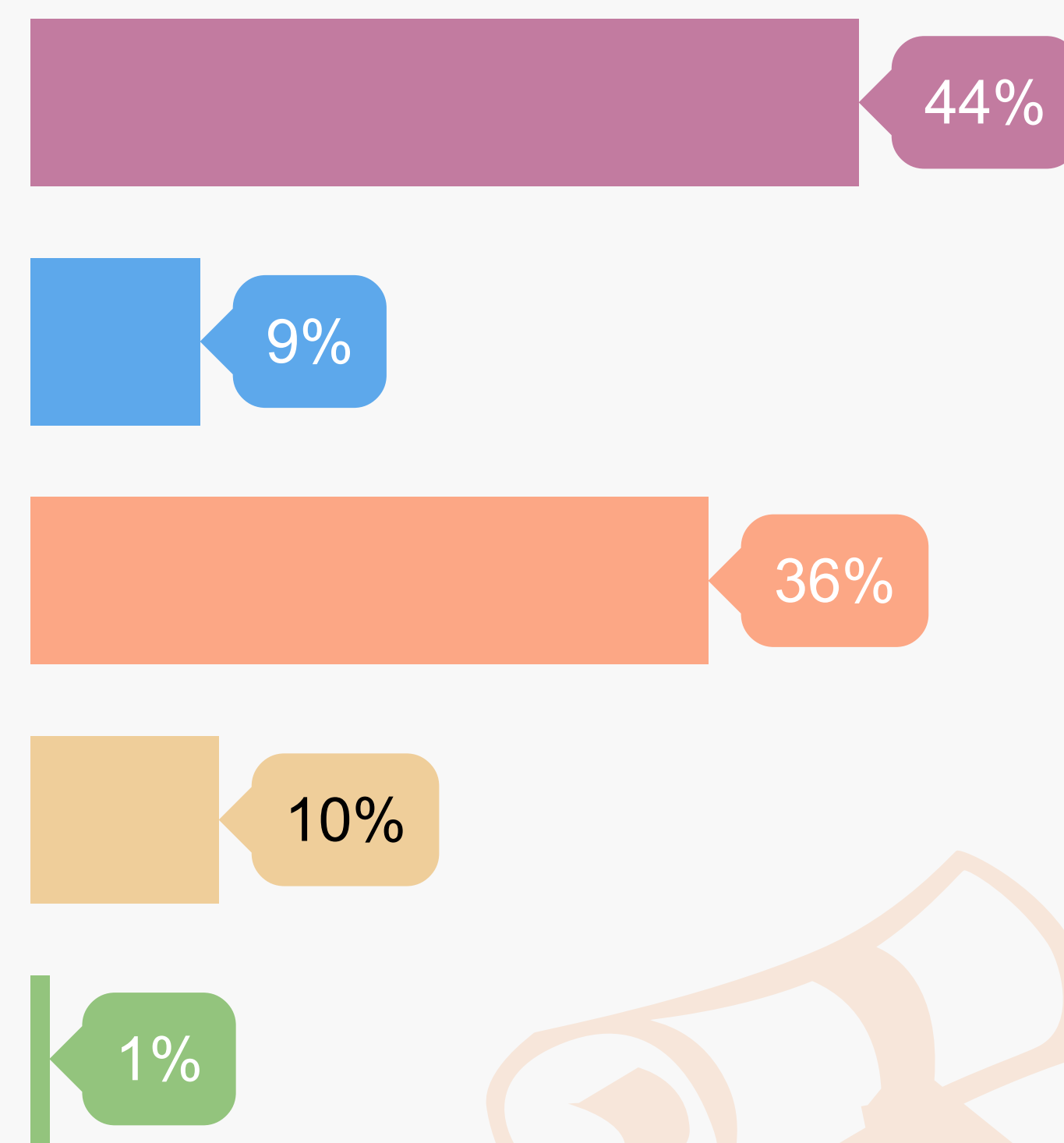
- Général (50%)
- Technologique (38%)
- Professionnel (6%)
- Autres (6%)

Les parcours d'études post-DUT



- Aucune étude après le DUT (14%)
- 1 année d'études (29%)
- 2 années d'études (12%)
- 3 années d'études (45%)

Les poursuites d'études post-DUT



- Licence pro.
- L3
- Ecole d'ingénieur
- Autres
- Ecole de commerce

Situation des diplômés 2 ans après le DUT



40%
En emploi



6%
En recherche
d'emploi



32%
En poursuites ou
reprises d'études
en contrat salarié



20%
En poursuites ou
reprises d'études



2%
En inactivité



Les indicateurs de cette page portent sur les diplômés qui n'ont fait aucune étude après le DUT au cours des trois années suivantes.

Revenu mensuel net
(médiane sur les 3 dernières enquêtes)

1 725 €

Île-de-France 2 000 € Province 1 700 €

DUT obtenu en formation initiale

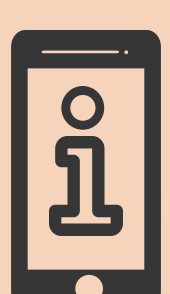
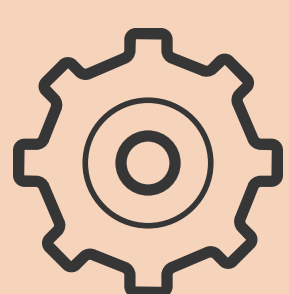
1 700 €

DUT obtenu en alternance

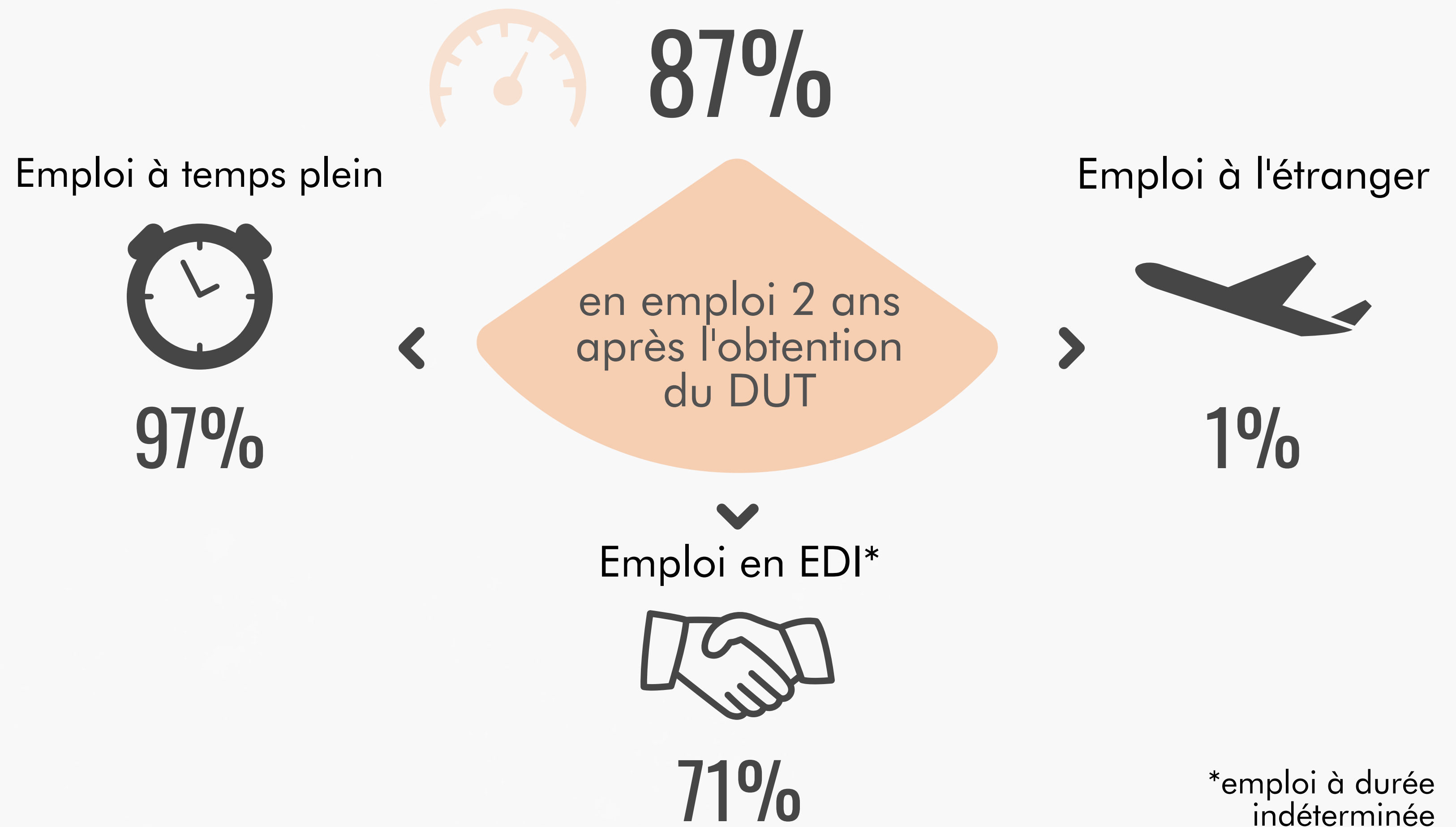
1 750 €

Le revenu net comprend le salaire ainsi que les primes éventuelles

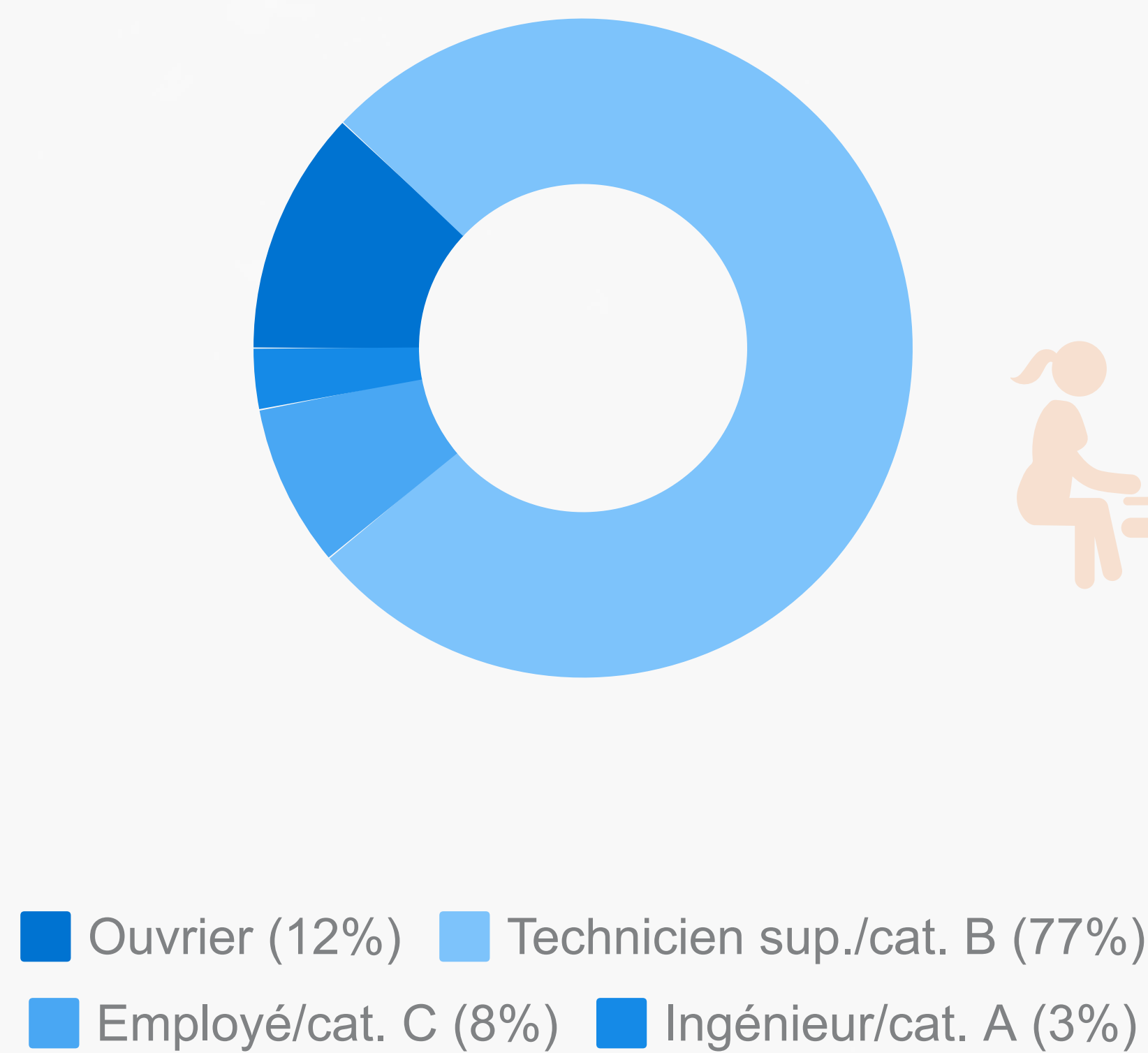
Méthodologie de l'enquête



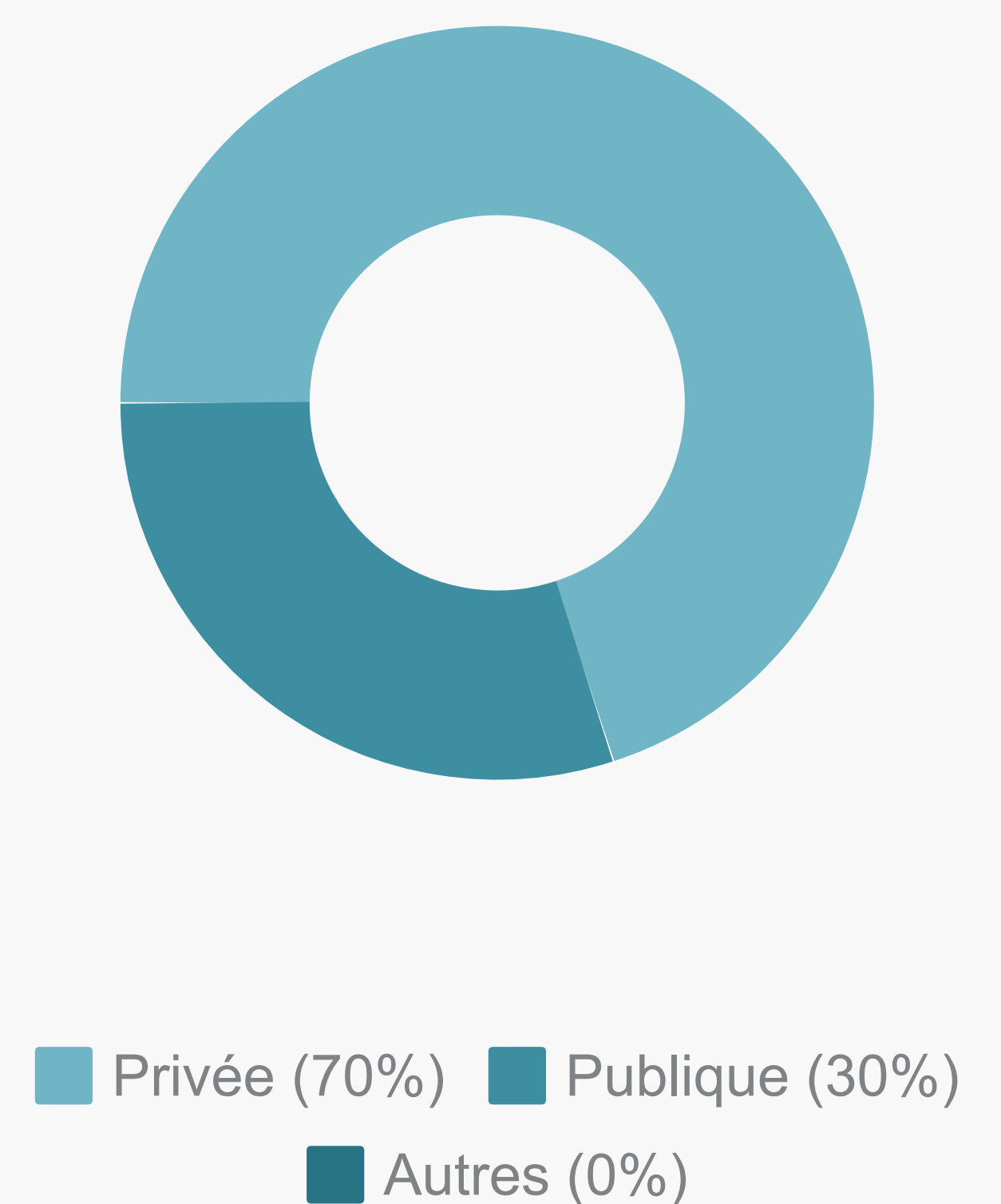
L'insertion professionnelle avec le DUT



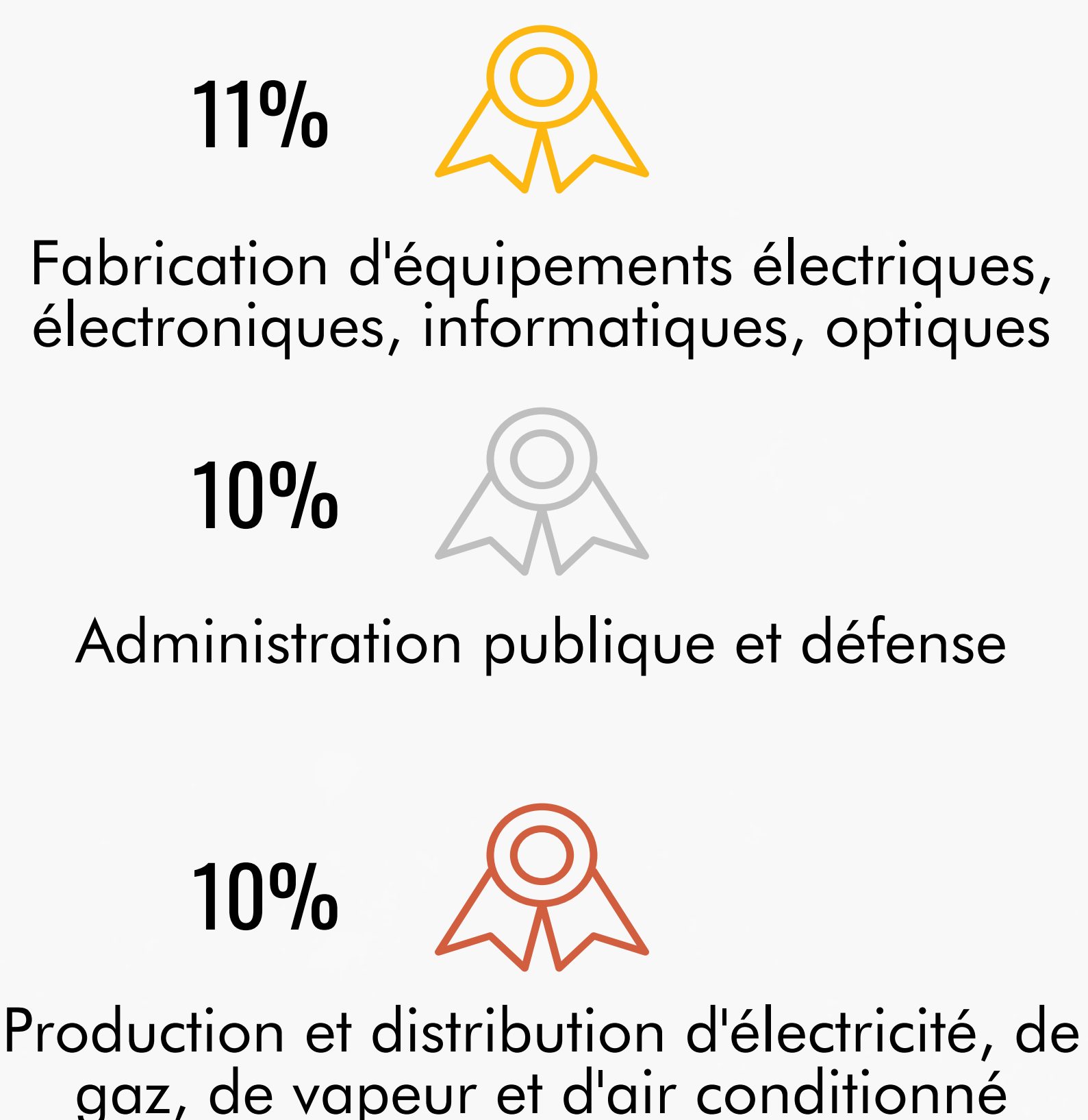
Catégorie de l'emploi



Type d'entreprise



Secteurs d'activité les plus cités



Exemples de poste

- Monteur intégrateur électronique
- Technicien service qualité
- Technicien méthode mécanique
- Responsable maintenance

Mots-clés des missions

