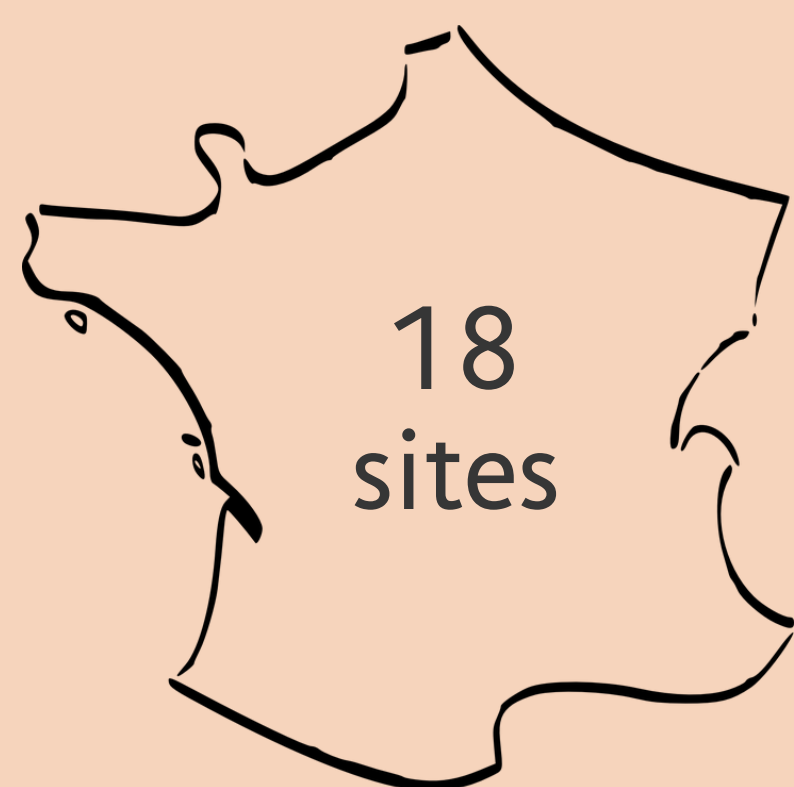


GTE



773 diplômés

480 répondants



L'alternance

Pendant le DUT
GTE

6%

des diplômés

Si poursuite d'études
en Licence pro.

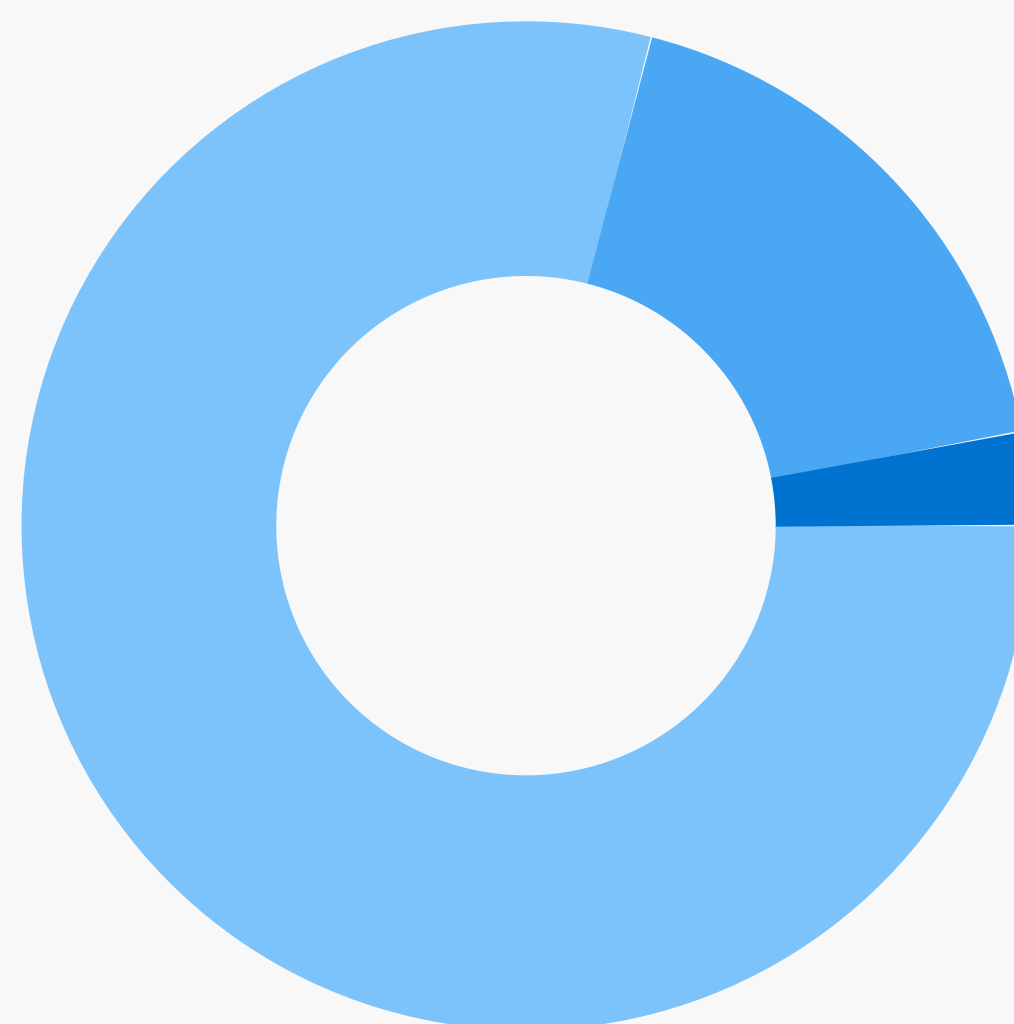
55%

des diplômés



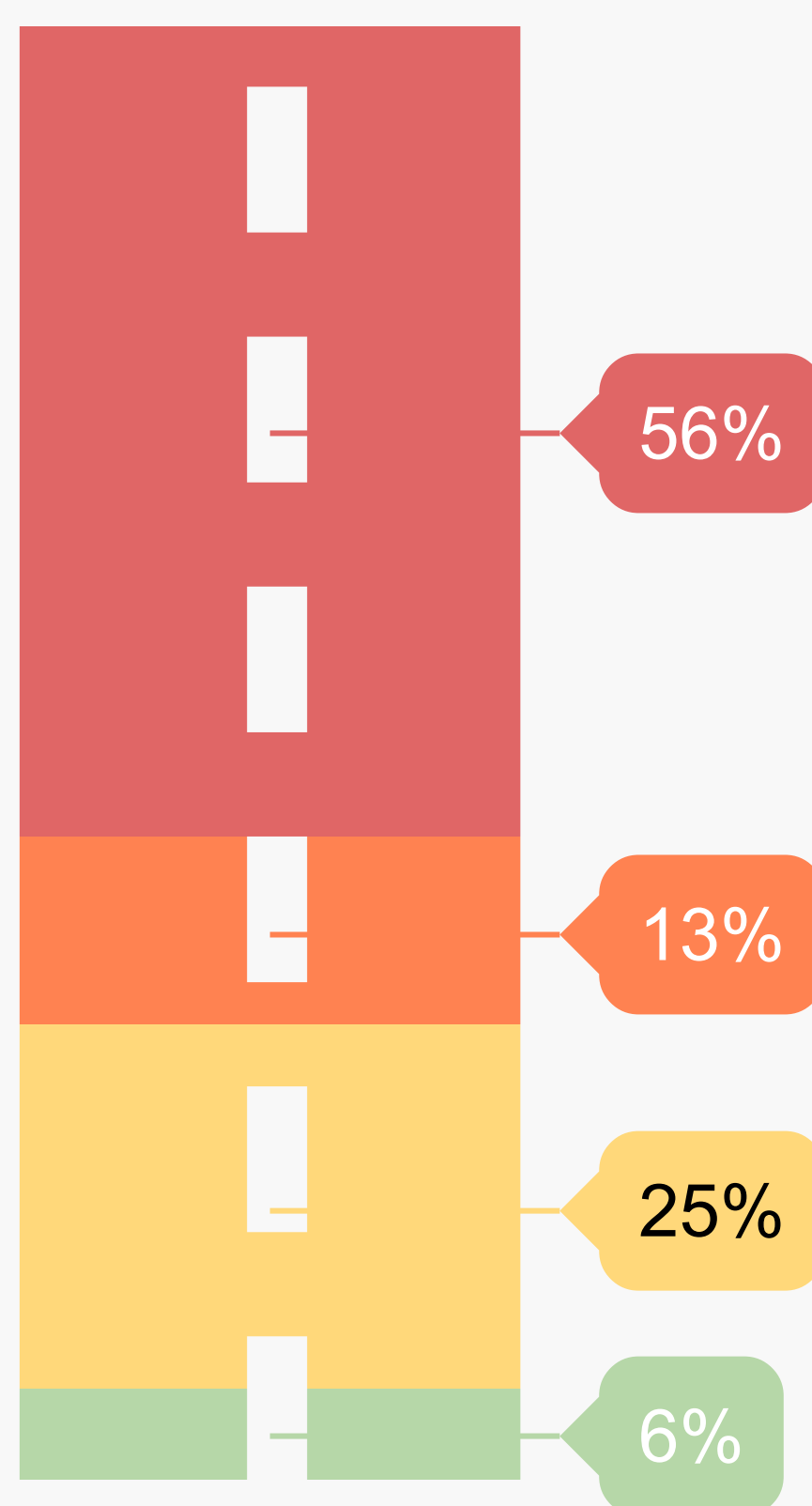
www.iut.fr

Baccalauréat d'origine des diplômés



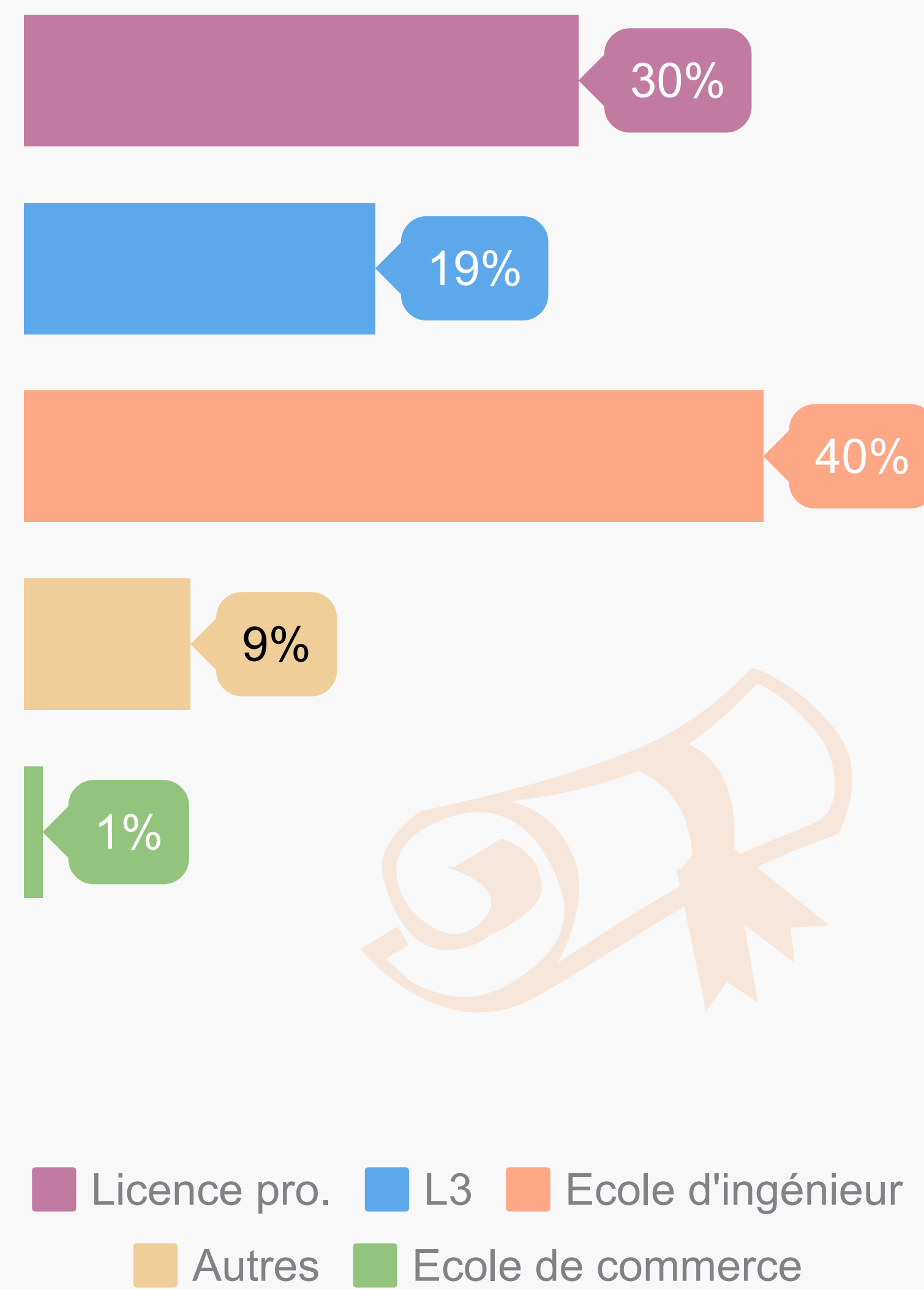
- Général (79%)
- Technologique (18%)
- Professionnel (0%)
- Autres (3%)

Les parcours d'études post-DUT



- Aucune étude après le DUT (6%)
- 1 année d'études (25%)
- 2 années d'études (13%)
- 3 années d'études (56%)

Les poursuites d'études post-DUT



Situation des diplômés 2 ans après le DUT



28%
En emploi



5%
En recherche
d'emploi



26%
En poursuites ou
reprises d'études
en contrat salarié



38%
En poursuites ou
reprises d'études



4%
En inactivité



Les indicateurs de cette page portent sur les diplômés qui n'ont fait aucune étude après le DUT au cours des trois années suivantes.

Revenu mensuel net

(médiane sur les 3 dernières enquêtes)

1 575 €

Île-de-France 1 900 €
Province 1 563 €

DUT obtenu en formation initiale

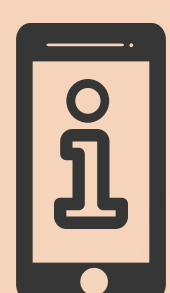
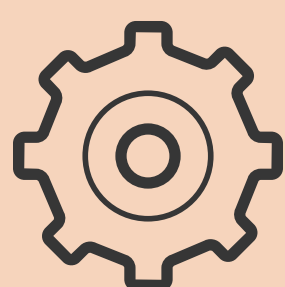
1 600€

DUT obtenu en alternance

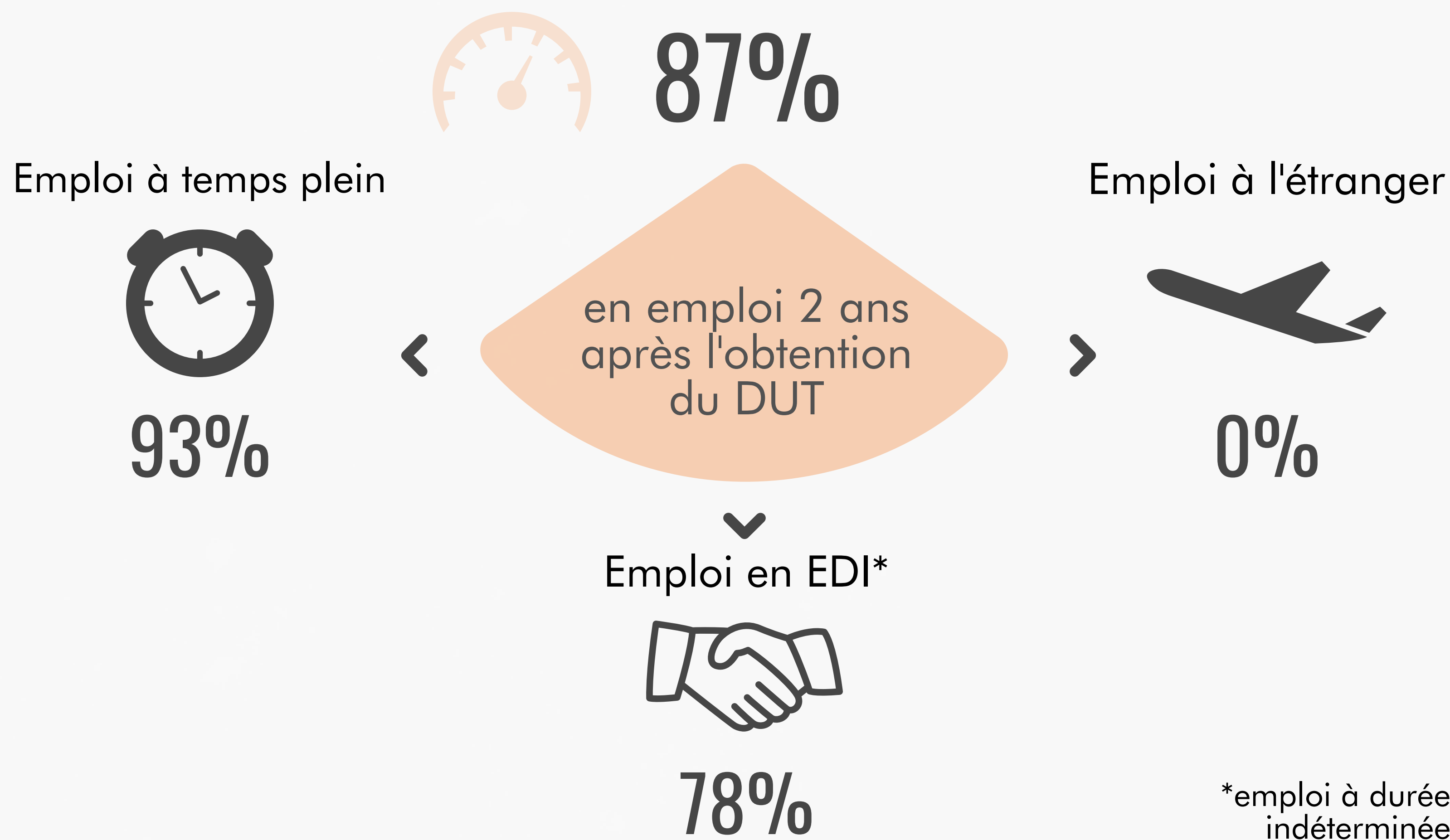
1 533 €

Le revenu net comprend le salaire ainsi que les primes éventuelles

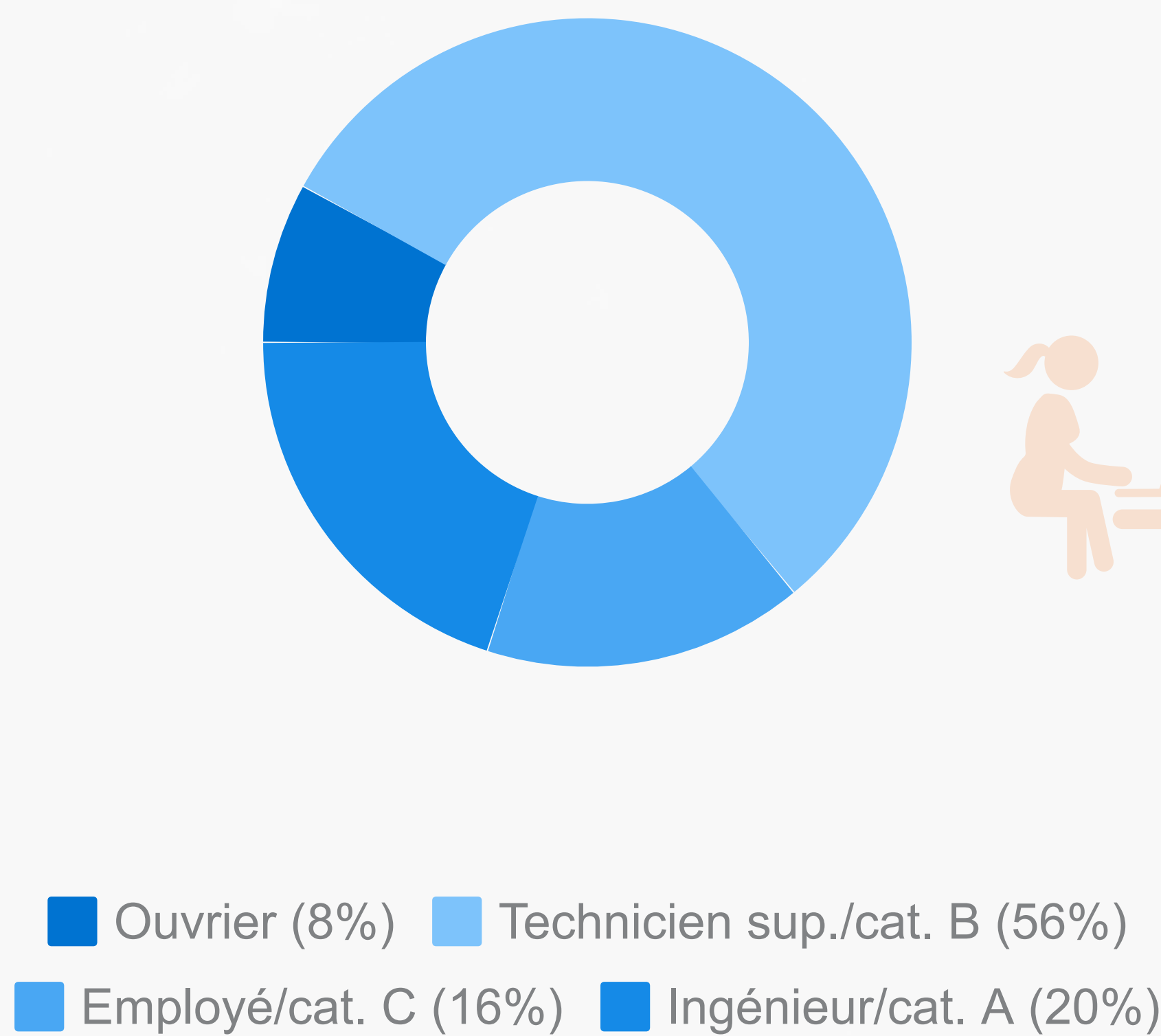
Méthodologie de l'enquête



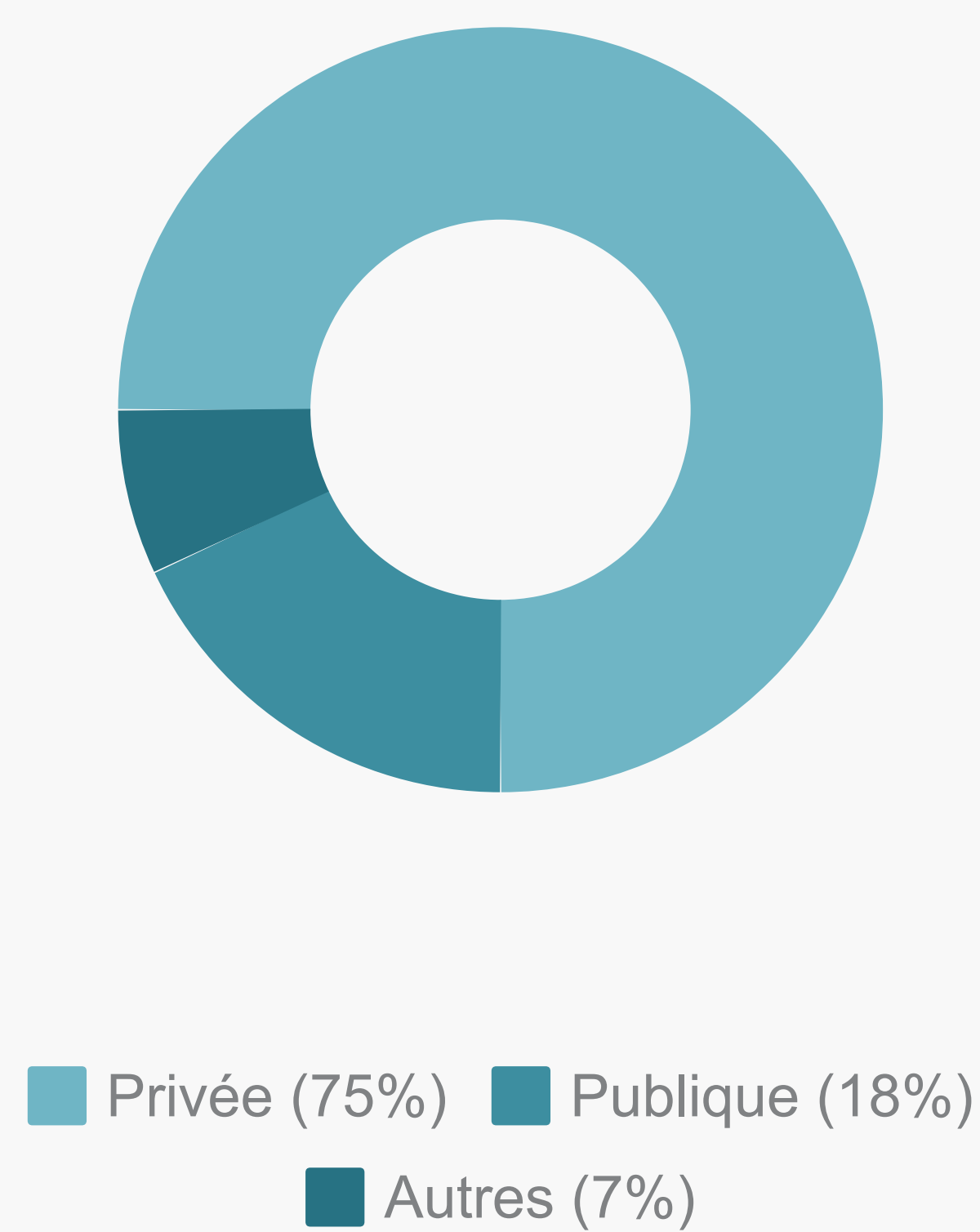
L'insertion professionnelle avec le DUT



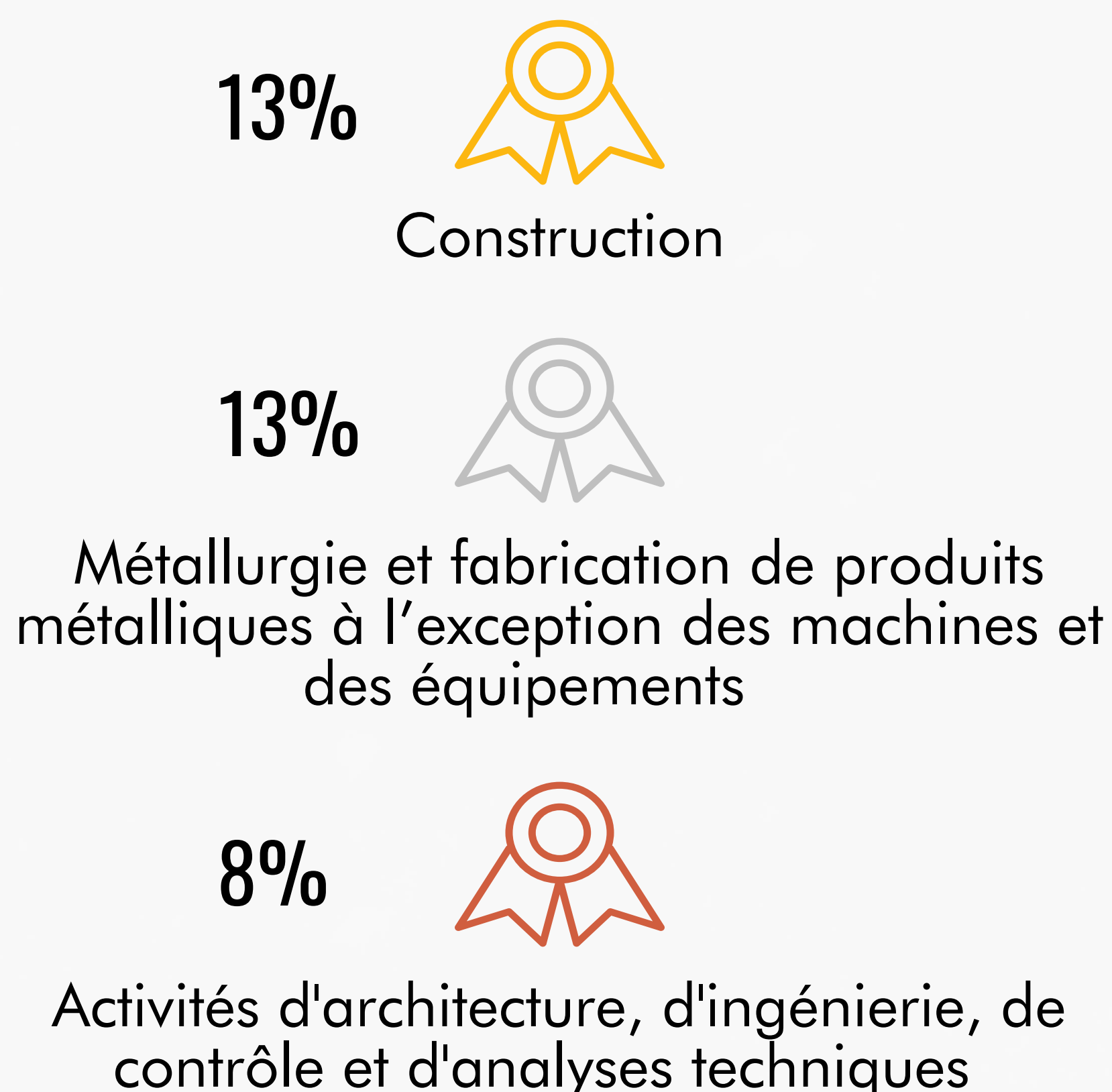
Catégorie de l'emploi



Type d'entreprise



Secteurs d'activité les plus cités



Exemples de poste

Technicien d'étude / Dessinateur Projeteur
Technicien bureau d'étude génie climatique
Technicien environnement et énergie

Mots-clés des missions

dessin études maintenance
thermique gestion énergétique
réalisation chiffreage
devis chantier chauffage
plan technique matériel
client dimensionnement