

DIPLÔMÉS DES PROMOTIONS :

1541 

1076 RÉPONDANTS À L'ENQUÊTE
TAUX DE RÉPONSE À L'ENQUÊTE : 69,8%

Effectif en 2014-2015 : **510**
Effectif en 2013-2014 : **508**
Effectif en 2012-2013 : **523**

PART DES DIPLÔMÉS EN EMPLOI : **850**



TAUX D'INSERTION : 85,3%



PARMI LES RÉPONDANTS :

Part des étudiants issus d'une formation de l'ULCO : **19,9%**
Part des diplômés originaires du Nord/Pas de Calais : **83,9%**
Poursuite d'études après la LP : **25,9%**



3,0 MOIS
Temps moyen de recherche du 1^{er} emploi *

* Hors non-réponse et emploi débuté avant la fin de la LP

SITUATION PROFESSIONNELLE

2 ans après la LP (Promotions 2013 à 2015)

(Hors 741 diplômés d'un établissement ayant passé une convention avec l'ULCO)

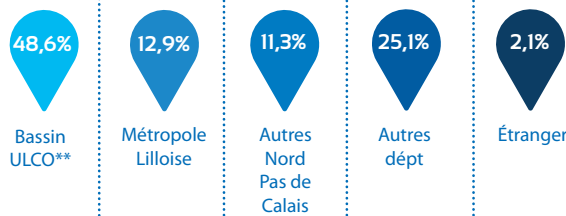


PARMI LES 850 DIPLÔMÉS EN EMPLOI :

69,8% ont un emploi stable ***
44,1% ont au moins un statut profession intermédiaire
89,2% travaillent à temps plein

*** Profession libérale, indépendant, chef d'entreprise, auto-entrepreneur, fonctionnaire, CDI

LIEU D'EMPLOI



** Territoires du Dunkerquois, du Boulonnais, du Calaisis et de l'Audomarois

SALAIRE NET MENSUEL :

Primes incluses (temps plein)

MINIMAL 482 €
MAXIMAL 5583 €



Taux de satisfaction de l'emploi : **84,5%**

BUREAU ENQUÊTES INSERTION PROFESSIONNELLE SUAIOIP

Service Universitaire Accueil, Information, Orientation et Insertion Professionnelle
1 place de l'Yser - BP 71022 - Bâtiment Jules Roy - 59375 DUNKERQUE Cedex
Tél. : 03 28 23 74 02
E-Mail : suaioip.enquetes@univ-littoral.fr

