

LICENCE promotion 2016-2017

GLOBAL

704

DIPLÔMÉS DE LA PROMOTION :
527 RÉPONDANTS À L'ENQUÊTE
 TAUX DE RÉPONSE À L'ENQUÊTE : 75%

PART DES DIPLÔMÉS EN ETUDES (2 ANNÉES CONFONDUES) : **85.6%**

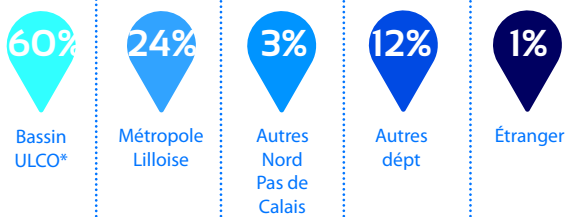
PART DES DIPLÔMÉS EN EMPLOI : **19.7%**



TYPE DE BAC OBTENU

Baccalauréat	Effectif
Général	81%
Technologique	12%
Étranger	5%
Professionnel	2%
Équivalence	1%

LIEU D'ÉTUDES EN 2017-2018



INSERTION PROFESSIONNELLE

au 15 Septembre 2018

(Hors 209 diplômés d'un établissement ayant passé une convention avec l'ULCO)



TAUX D'INSERTION¹ : 76%

¹en emploi / (en emploi + en recherche d'emploi)

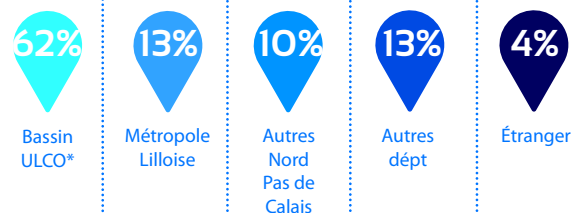
PARMI LES 76% DIPLÔMÉS EN EMPLOI :

48% ont un emploi stable

50% ont au moins un statut profession intermédiaire

74% travaillent à temps plein

LIEU D'EMPLOI



SALAIRE NET MENSUEL :

Primes et avantages inclus (temps plein)

MINIMAL 950 €

MAXIMAL 2900 €



PARMI LES 86% RÉPONDANTS EN ÉTUDES :

(À N+2, soit deux ans après la Licence)

77% étudiants sont inscrits en M2

39% étudiants sont inscrits en M2 à l'ULCO

25% étudiants sont en alternance



Moyen d'accès au premier emploi

Candidature spontanée	30%
Relations personnelles	28%
Via Internet (annonce ou site)	12%
À la suite d'un stage	9%
Concours de la fonction publique	6%
Agence d'intérim	5%
Annonce presse	3%
Pôle Emploi / APEC	3%
Autre (non précisé)	2%
Association d'anciens étudiants	1%
Création de mon entreprise	1%
Forums et salons	1%

ulco
 Université
 Littoral Côte d'Opale

BUREAU ENQUÊTES INSERTION PROFESSIONNELLE SUAIPIP

Service Universitaire Accueil, Information, Orientation et Insertion Professionnelle
 1 place de l'Yser - BP 71022 - Bâtiment Jules Roy - 59375 DUNKERQUE Cedex
 Tél. : 03 28 23 74 02
 E-Mail : suaioip.enquetes@univ-littoral.fr

Hors non réponse, sur la base d'une enquête réalisée du 17 au 27 Septembre 2018.

* Territoires du Dunkerquois, du Boulonnais, du Calaisis et de l'Audomarois.

Pour plus d'informations sur la formation, cliquez sur le « lien suivant » pour visualiser la plaquette