

# MASTER

## MÉTIER DE L'ENSEIGNEMENT, DE L'ÉDUCATION ET DE LA FORMATION (MEEF) SECOND DEGRÉ

- Parcours Espagnol

$$\begin{aligned}P_{nom} &= P \\q_{nom} &= \left(1 + \frac{P}{100}\right) = (1+i) \\P_{rel} &= P \cdot \frac{1}{m} = \frac{P}{m} \\q_{rel} &= \left(1 + \frac{P}{100} \cdot \frac{1}{m}\right) = \left(1 + \frac{i}{m}\right) \\P_{eff} &= 100 \cdot \left(1 + \frac{i}{m}\right)^m - 1\end{aligned}$$

L'Université à Dimension Humaine

[www.ulco.fr](http://www.ulco.fr)



  
**RÉPUBLIQUE  
FRANÇAISE**  
*Liberté  
Égalité  
Fraternité*

**ulco**  
Université  
Littoral Côte d'Opale

◆ ARTS, LETTRES & LANGUES

# PAROLE D'ÉTUDIANT

## ÉTUDIANT DE LA FORMATION :

« La formation MEEF « second degré - espagnol » à l'ULCO m'a permis de préparer le Concours dans de bonnes conditions. La possibilité de travailler en petit groupe m'a beaucoup plu. »

« Les enseignants du master MEEF « second degré- espagnol » à l'ULCO m'ont bien conseillée et accompagnée pour m'aider à réussir mon master et le CAPES Externe d'espagnol. Le suivi individualisé est très important pour la réussite. »

## OBJECTIF DE LA FORMATION

Le master « Métiers de l'Enseignement, de l'Éducation et de la Formation », mention « second degré » – parcours « espagnol » est un master professionnel qui vise à préparer aux épreuves du CAPES d'espagnol et à l'acquisition des compétences disciplinaires, transversales et professionnelles nécessaires aux futurs enseignants d'espagnol. Ceux-ci recevront à la fois une formation disciplinaire et professionnelle de haut niveau, nécessaire à l'enseignement de cette discipline. Ils bénéficieront d'une formation au et par le numérique et d'un accompagnement individuel (tutorat, visites, entretien) dans leur pratique du métier (stages / contrat en responsabilité).

Le master MEEF prévoit également une initiation à la recherche qui permet à tous les étudiants d'envisager un doctorat à plus ou moins long terme.

## COMPÉTENCES QUE VOUS ALLEZ ACQUÉRIR

La formation permet à l'étudiant de :

- Développer des compétences didactiques, pédagogiques et numériques
- Acquérir une méthodologie spécifique à l'élaboration des séances de cours en fonction de programmes précis
- Développer des capacités à transmettre avec méthode et expliquer les savoirs nécessaires à l'apprentissage de la langue espagnole et de sa culture.
- Développer des capacités à gérer une classe d'espagnol

## VOS DÉBOUCHÉS

Le master MEEF espagnol permet, entre autres, de se présenter aux concours du CAPES externe d'espagnol pour devenir enseignant certifié d'espagnol dans un établissement du second degré ou formateur en langues vivantes étrangères. Autres possibilités : après obtention du master MEEF, poursuite d'études avec préparation d'une thèse de Doctorat – enseignement dans le Supérieur; master professionnel tel que master Français Langue Étrangère – Ingénierie de Formation pour devenir chargé de mission auprès d'organismes de coopération linguistique et culturelle.

## VOS PARTENAIRES INSTITUTIONNELS ET INDUSTRIELS

INSPE - Institut National Supérieur du professorat et de l'Éducation - Académie de Lille - Hauts de France - <http://www.inspe-lille-hdf.fr/>

## VOTRE PROFIL

### FORMATION INITIALE :

Entrée en 1<sup>ère</sup> année : être originaire d'une Licence dans le même domaine - LLCER espagnol, LEA avec LVB espagnol.

### FORMATION CONTINUE :

La formation est accessible aux personnes non titulaires du titre requis mais ayant une expérience professionnelle par une Validation des Acquis Professionnels, et peut être proposée en parcours personnalisé.

Le diplôme est accessible par la Validation des Acquis et de l'Expérience.

## VOTRE ADMISSION

M1 dossier numérique - candidater :

<http://www.inspe-lille-hdf.fr>

<https://www.monmaster.gouv.fr/>

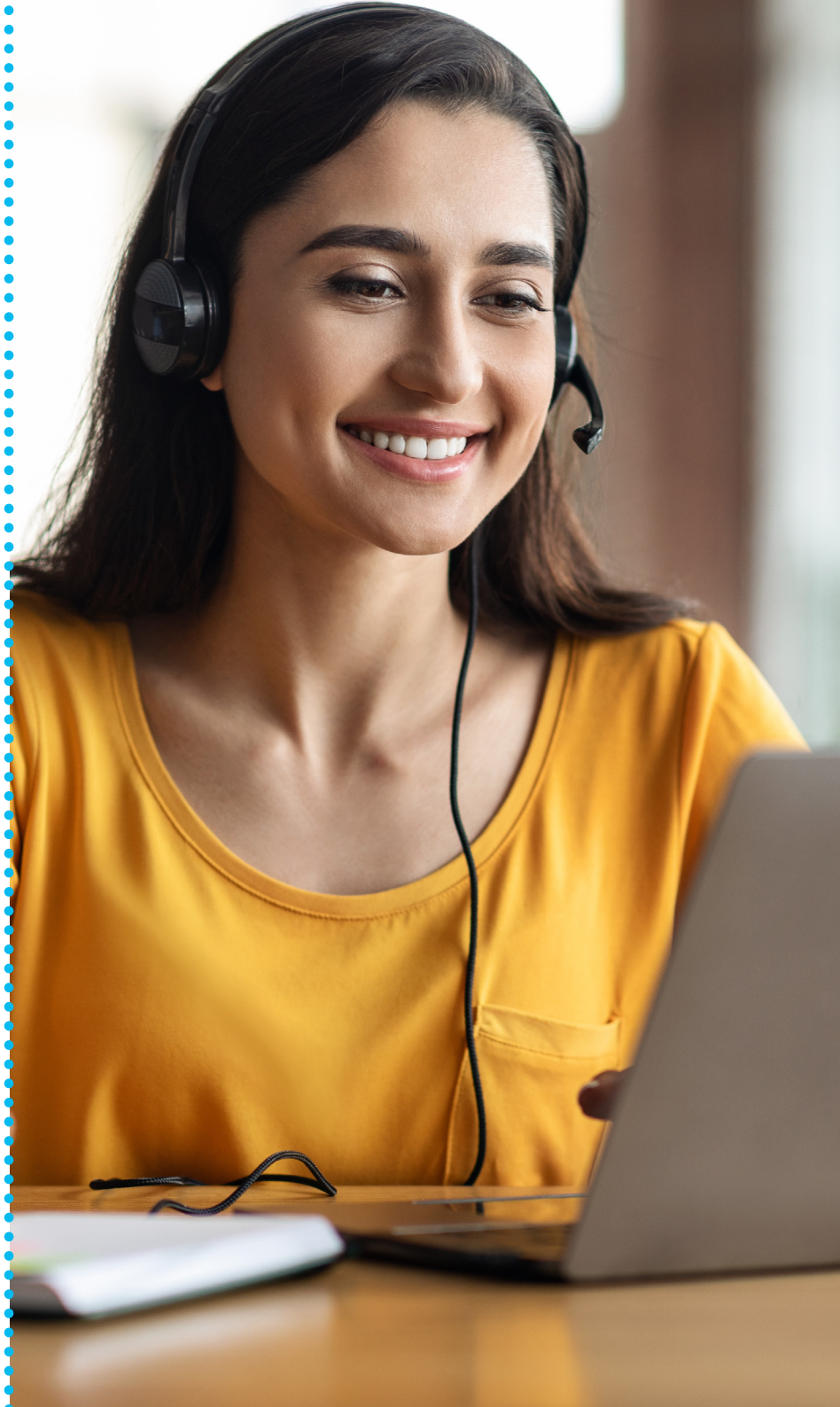
## VOS STAGES, PROJETS, MÉMOIRE

Stages d'observations et pratique accompagnée (M1-M2 18 semaines) ou contrat d'alternance en responsabilité (M2, selon offre Rectorat).

Dossiers réflexifs sur situation éducative/pédagogique disciplinaire.

Projets d'enseignement croisés.

Mémoire professionnel réflexif.





# VOTRE PROGRAMME

<https://www.univ-littoral.fr/wp-content/uploads/2020/10/guide-des-etudes-MEEF-1-espag nol.pdf>

## 1<sup>ère</sup> ANNÉE

### SEMESTRE 1

- Savoirs disciplinaires (civilisation, littérature, traduction) et compétences didactiques
- Module LVE - espagnol oral
- Module de consolidation- grammaire et linguistique
- Contexte d'exercice du métier
- Recherche disciplinaire, en contexte d'éducation et réflexivité professionnelle

### SEMESTRE 2

- Savoirs disciplinaires (civilisation, littérature, traduction) et compétences didactiques
- Module LVE - espagnol oral, phonétique - phonologie
- Contexte d'exercice du métier
- Recherche disciplinaire, en contexte d'éducation et réflexivité professionnelle
- Module complémentaire - au choix selon offre par site
- Mémoire professionnel réflexif - projet de recherche

## 2<sup>ème</sup> ANNÉE

### SEMESTRE 3

- Savoirs disciplinaires (civilisation, littérature, traduction) et compétences didactiques
- Module de consolidation- grammaire et linguistique
- Contexte d'exercice du métier
- Recherche disciplinaire, en contexte d'éducation et réflexivité professionnelle
- Mémoire professionnel réflexif- rapport d'étape

### SEMESTRE 4

- Savoirs disciplinaires (civilisation, littérature, traduction) et compétences didactiques
- Module de consolidation- espagnol oral
- Contexte d'exercice du métier
- Recherche disciplinaire, en contexte d'éducation et réflexivité professionnelle
- Mémoire professionnel réflexif- rédaction et soutenance



# VOTRE RESPONSABLE DE FORMATION

Florence TOUCHERON  
[florence.toucheron@univ-littoral.fr](mailto:florence.toucheron@univ-littoral.fr)



## VOTRE LIEU DE FORMATION

---

**UNIVERSITÉ DU LITTORAL  
CÔTE D'OPALE :**  
Site de Boulogne-sur-Mer

**SECRÉTARIAT PÉDAGOGIQUE :**  
Delphine DELBART  
+33 (0)3 21 99 41 67  
[departement.langues@univ-littoral.fr](mailto:departement.langues@univ-littoral.fr)

# \*VENEZ NOUS RETROUVER

---

## LORS DE :

- NOTRE JOURNÉE PORTES OUVERTES
- NOTRE FORUM MASTERS

## DANS LES :

- SALONS DE L'ÉTUDIANT
- SALONS DE LA POURSUITE D'ÉTUDES ET DES MASTERS