

Tutoriel étudiant ERASMUS +  
**Online Learning Agreement Student**

**Direction des Relations Internationales**

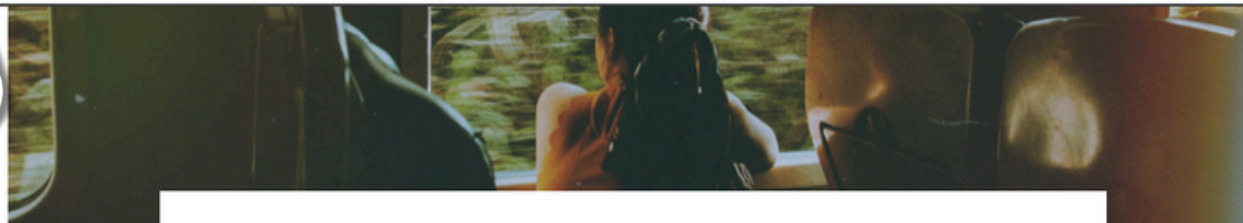
1, Place de l'Yser - BP 71022  
59375 Dunkerque Cedex 1 - France

Connectez-vous

Lien:



Ensuite, connectez-vous au Portail A



## Mobilité d'études sortante

DATE LIMITE DE CANDIDATURE SEMESTRE 2 2024/2025 :

Vendredi 17 mai 2024 23h59

04 Jours 15 Heures 10 Minutes 56 Secondes

### CONTACT

Hélène PIHEN (Mobilité sortante)

[outgoing\\_studies@univ-littoral.fr](mailto:outgoing_studies@univ-littoral.fr)

Hollman ROJAS (Assistance technique

MoveON)

[hollman.rojas@univ-littoral.fr](mailto:hollman.rojas@univ-littoral.fr)

## LA PROCEDURE SE DEROULE SUR DEUX PORTAILS

VOUS SOUHAITEZ CANDIDATER POUR UNE MOBILITÉ D'ÉTUDES À L'INTERNATIONAL ?

[PORTAIL A : MOBILITÉ D'ÉTUDES SORTANTE  
\(CLIQUER ICI\)](#)

ÉTAPE 1 (CANDIDATURE)

✓ [LE PORTAIL DE CANDIDATURE](#)

✓ [DATE LIMITE DE RETOUR DES DOSSIERS COMPLETS](#)

✓ [CONTRAT PEDAGOGIQUE](#)

✓ [LISTE DE REFERENTS RI](#)

VOUS ÊTES SÉLECTIONNÉ(E) POUR LA MOBILITÉ D'ÉTUDES ET AVEZ REÇU UN EMAIL ÉTAPE 2,3,4 ?

[PORTAIL B : KIT DE MOBILITÉ D'ÉTUDES  
SORTANTE \(CLIQUER ICI\)](#)

ÉTAPE 2, 3, 4 (UNIQUEMENT POUR LES ÉTUDIANTS  
SÉLECTIONNÉS)

✓ [LE PORTAIL KIT DE MOBILITÉ](#)

✓ [ÉTAPE 2 \(AVANT LA MOBILITE\)](#)

✓ [ÉTAPE 3 \(PENDANT LA MOBILITE\)](#)

✓ [ÉTAPE 4 \(FIN DE LA MOBILITE\)](#)

Connectez-vous au portail de candidature avec les identifiants que vous avez créés lors de votre candidature à la mobilité

Les champs du contrat pédagogique seront activés, vérifiez les informations, puis choisissez "semestre", et lancez le contrat pédagogique.

Vous trouvez ici vos candidatures en cours

Formulaire	Statut	Démarré le	Dernière modification	Lien
{ULCO/ISCID-CO/IUT} Candidature - Mobilité d'études sortante semestre 2 2022/2023	Validé	31/03/2022 10:21	31/03/2022 10:35	<a href="#">Voir candidature</a>

Vous trouvez ici le séjour pour lequel vous avez été sélectionné. Merci d'indiquer votre choix.

Période de début	Offre de séjour	Actions	Remarques
Semestre 2 2022/23	Universitatea "ovidius" Constanta - Mobilité d'études Erasmus+ (SMS) - 023 - Langues		Offre rejetée
Semestre 2 2022/23	Baltijas Starptautiskā Akadēmija - Mobilité d'études Erasmus+ (SMS) - 041 - Commerce et administration		Offre acceptée

Vous devez choisir le type de mobilité "Semestre" pour commencer votre contrat pédagogique.

Période de début	Offre de séjour	Actions	Remarques
14/Sep/2022	Baltijas Starptautiskā Akadēmija - Mobilité d'études Erasmus+ (SMS) - 041 - Commerce et administration	<div style="border: 1px solid black; padding: 2px;">           Sélectionner un type de mobilité            Semestre            Hybride            Doctorale            Sélectionner un type de mobilité         </div>	<a href="#">Initier le Contrat Pédagogique</a>

## Contrat pédagogique

### Informations

#### Détails de l'échange

#### Éléments pédagogiques - Dernière proposition

### Informations

Veillez remplir le formulaire pour compléter votre contrat pédagogique. Les détails collectés seront partagés avec votre établissement d'origine et votre établissement d'accueil.

Type de Mobilité

Statut du Contrat Pédagogique

#### Information sur les étudiants

Nom\*

Prénom\*

Email\*

Numéro Etudiant Européen

Le formulaire du contrat pédagogique est affiché. Les informations requises dans la page "Informations" sont préremplies avec les données enregistrées dans votre candidature. Vérifiez les informations et passez à la **page suivante. "Détails de l'échange"**

Date de naissance\*  /  /

Nationalité\*

Sexe

#### Détails du séjour

Nom du séjour

Statut du séjour

Direction du séjour

Cadres

Formations

Disciplines

Formation (origine)

Discipline (origine)

## Contrat pédagogique

### Informations

Détails de l'échange

Éléments pédagogiques -  
Dernière proposition

### Informations

Veillez remplir le formulaire pour compléter votre contrat pédagogique. Les détails collectés seront partagés avec votre établissement d'origine et votre établissement d'accueil.

Type de Mobilité

Statut du Contrat Pédagogique

### Information sur les étudiants

Nom\*

Prénom\*

Email\*

urn:schac:personalUniqueCode:int:esi:fr:081671354HR 

Date de naissance\*  /  /  

Nationalité\*

Sexe

Dans le champ ESI, copiez et collez le  
texte suivant

**urn:schac:personalUniqueCode:int:esi:fr:**

Ensuite à la fin du texte sans espace ajoutez  
votre numéro INE

Numéro Étudiant Européen (ESI) :

**urn:schac:personalUniqueCode:int:esi:fr:+ INE**

Exemple :

**urn:schac:personalUniqueCode:int:esi:fr:081671354HR**

https://ulco.moveonfr.com/form/607eeee7ec020535515b8dd0/fra?omobility\_id=3488&portalId=60ee8fc91d49df51c

### Détails du établissement d'accueil

Etablissement d'accueil\*

Sous-établissement d'accueil

Contact pédagogique établissement d'accueil

Nom

Prénom

Email

Téléphone

### Détails du établissement de départ

Etablissement de départ\*

Sous - établissement d'envoi\*

Contact pédagogique établissement d'envoi

Nom

Prénom

Email

Téléphone

Enregistrez le contact pédagogique de l'établissement d'accueil. **INFORMATION OBLIGATOIRE**

*Si le nom du contact pédagogique ne vous a pas été fourni par votre établissement d'accueil, merci de bien vouloir leur en faire la demande, l'ULCO ne dispose pas de ces informations.*

Enregistrez le contact pédagogique (Réfèrent RI ULCO) de l'établissement d'envoi. **INFORMATION OBLIGATOIRE**

Informations

Détails de l'échange

Éléments pédagogiques - Dernière proposition

### Éléments pédagogiques - Dernière proposition

**Éléments pédagogiques du semestre (Séjour) de l'établissement d'accueil (1)**

Code de l'élément	<input type="text"/>
Intitulé de l'élément*	<input type="text"/>
Période académique*	2ème semestre
Système de crédit*	ECTS
Crédit*	<input type="text"/>

**Éléments pédagogiques du semestre (Séjour) de l'établissement d'accueil**

**Éléments pédagogiques du semestre de l'établissement d'envoi (1)**

Code de l'élément	<input type="text"/>
Intitulé de l'élément*	<input type="text"/>
Période académique*	2ème semestre
Système de crédit*	ECTS
Crédit*	<input type="text"/>
Conditions de reconnaissance	<input type="text"/>

**Éléments pédagogiques du semestre de l'établissement d'envoi**

Enregistrer Ajouter un élément pédagogique délivré en ligne

Cliquez sur le (+) pour ajouter des cours

Pour la dernière page éléments pédagogiques, enregistrez les cours que vous avez sélectionnés dans l'établissement d'accueil et l'établissement d'envoi.

Enregistrez une fois que vous avez toutes les informations et que vous êtes sûr de soumettre le formulaire.

Attention, chaque fois que vous enregistrez vos informations, un courriel est envoyé au référent RI

Code de l'élément

Intitulé de l'élément\* Introduction à l'innovation

Période académique\* 2ème semestre

Système de crédit\* ECTS

Crédit\* 6

Eléments pédagogiques du semestre (Séjour) de l'établissement d'accueil

Eléments pédagogiques du semestre de l'établissement d'envoi (1)

Code de l'élément

Intitulé de l'élément\* Innovation 11

Période académique\* 2ème semestre

Système de crédit\* ECTS

Crédit\* 4

Conditions de reconnaissance

Enregistrer Approuver Ajouter un élément pédagogique délivré en ligne

Vous pourrez ensuite vérifier régulièrement l'état de votre demande pour savoir si elle a été approuvée ou si des modifications doivent être apportées.

Enfin, approuvez votre OLA pour que les informations soient envoyées au référent RI, qui pourra par la suite étudier votre dossier

Une fois validé par les deux parties, vous pourrez télécharger le OLA pour poursuivre votre processus de mobilité.



ulco Université Littoral Côte d'Opale

Bienvenue holmanrojas50@gmail.com Déconnexion

Contrat pédagogique

Le contrat pédagogique a été approuvé avec succès

Informations

Détails de l'échange

Eléments pédagogiques - Dernière proposition

Eléments pédagogiques - Dernière proposition

Approbation de l'étudiant : Rojas, Holman; 2022-05-10T08:18:32+00:00

Approbation de l'établissement d'envoi : Pas encore approuvé

Approbation de l'établissement d'accueil : Pas encore approuvé

Eléments pédagogiques du semestre (Séjour) de l'établissement d'accueil (1)

Code de l'élément

Intitulé de l'élément\* Innovation 1

Période académique\* 2ème semestre

Système de crédit\* ECTS

Crédit\* 4

Eléments pédagogiques du semestre (Séjour) de l'établissement d'accueil (2)

Code de l'élément

Intitulé de l'élément\* 707