

**Vous souhaitez partir en mobilité d'études à l'international au second semestre 2026/2027 ?
Cette réunion de présentation est faite pour vous !
Ce meet étant enregistré, votre participation vaut accord pour enregistrement.**

AU SOMMAIRE :

La DRI, les référents RI, les missions
Quelques photos
Les objectifs, exigences, retombées et grands principes
Le contrat d'études/Learning Agreement
Les programmes de mobilité
La sécurité sociale, les assurances, le logement
Le coût de la vie
La candidature
Les conseils, contacts

2-4
5
6-7
8
9-13
14
15-18
19-20
21-22



ulco
Université
L'Université à dimension humaine

Mardi 24 mars 2026

PARTIR EN ETUDES A L'INTERNATIONAL S2 2026-2027
ERASMUS+
CONVENTIONS D'ECHANGES

Vice-Président	Pr. Rachid AMARA, Enseignant-chercheur
Services Centraux – Site de Dunkerque	
Directrice	Myriam COURCO
Mobilités des personnels et doctorants, accords	Carole HAYNAU
Mobilités sortantes études : gestion administrative	Hélène PIHEN
Accueil des étudiants internationaux	Naima CHIQUI
Site de Boulogne-sur-Mer	
Mobilités sortantes études et stages : gestion financière	Sophie TERRIER
Site de Boulogne-sur-Mer et de Calais	
Accueil des étudiants internationaux	Maxime BECQUET



Depuis juillet 2025, la DRI ne bénéficie plus de l'appui technique qu'était celui de notre technicien Moveon.
 Les délais de résolution d'éventuels problèmes techniques peuvent en être rallongés.
 Nous faisons donc appel à votre indulgence en cas de soucis sur la plateforme de gestion des mobilités Moveon.



Domaine/Composante	Référent(e)	Email
Arts, Lettres et Langues	Langues : Boulogne sur Mer : Benoît SANTINI Dunkerque : Moises NIETO	benoit.santini@univ-littoral.fr moises.nieto@univ-littoral.fr
	Lettres : Marie-Agathe TILLIETTE	marie-agathe.tilliette@univ-littoral.fr
Droit, Economie et Gestion	Mariantonia LO PRETE	mariantonia.lo-prete@univ-littoral.fr
Sciences Humaines et Sociales	Anthony JOUVENEL	anthony.jouvenel@univ-littoral.fr
Sciences et Technologies, Santé, STAPS	Cécile COEUR	cecile.coeur@univ-littoral.fr
EILCO	Directeur RI : Nicolas WALDHOFF Mobilités sortantes : Julie LEMAITRE	secretariatri@eilco.univ-littoral.fr
ISCID-CO	Directrice RI : Raluca MOGOS Mobilités sortantes : Béatrice LEMIERE	ri@iscid-co.fr
IUT	Patrick NIKYEMA	patrick.nikyema@univ-littoral.fr



LES REFERENTS RI ULCO (PARTIE PEDAGOGIQUE)



Suivi administratif	Hélène PIHEN	outgoing.studies@univ-littoral.fr
----------------------------	---------------------	--

- Organisation des réunions d'information et de préparation des mobilités d'études
- Mise à jour du contenu du site web Relations Internationales mobilité d'études de l'ULCO
- Envoi du lien candidature sur demande pour l'ULCO
- Mise en relation sur demande avec d'anciens partants
- Envoi des emails relatifs aux avis de la commission de sélection de l'ULCO
- Nomination des étudiants sélectionnés auprès des partenaires
- Envoi des emails relatifs aux étapes de la mobilité si sélection, selon le programme d'échanges
- Suivi des mobilités sur la plateforme Moveon (kits administratifs : étapes 2, 3 et 4), relances le cas échéant
- Prise de contact si nécessaire avec le partenaire durant la mobilité en cas de souci

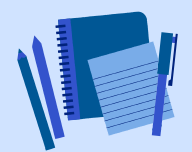
Suivi administratif composantes	Contacts : voir slide précédent	
--	--	--

- Envoi du lien de candidature, suivi des sélections et nominations auprès des partenaires
- Mise à jour des données Moveon, contact contrat pédagogique et relevé de notes
- Prise de contact si nécessaire avec le partenaire durant la mobilité en cas de souci



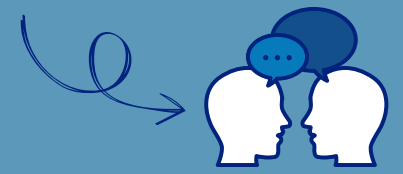
Suivi financier	Sophie TERRIER	bourseetudes.inter@univ-littoral.fr
------------------------	-----------------------	--

- Envoi du lien vers les formulaires de demande d'aide à la mobilité
- Préparation des commissions de bourses
- Envoi des emails relatifs aux avis de la commission de bourses de l'ULCO
- Suivi des acomptes/soldes si aide attribuée et demandes de remboursement le cas échéant, relances si nécessaire



Suivi pédagogique	Référent(e) RI Domaine/Composante	Contacts : voir slide précédent
--------------------------	--	--

- Instruction des contrats d'études, validation et signature, transcription des notes



LA REPARTITION DES MISSIONS DE SUIVI

Erasmus+



Université Alfonso X El Sabio, Espagne



University of Bucharest, Roumanie



Université de Mannheim, Allemagne

Echanges bilatéraux



Shinshu University, Japon



University of Soongsil, Corée du Sud



UMSA, Argentine

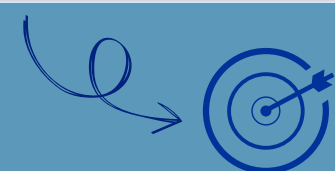
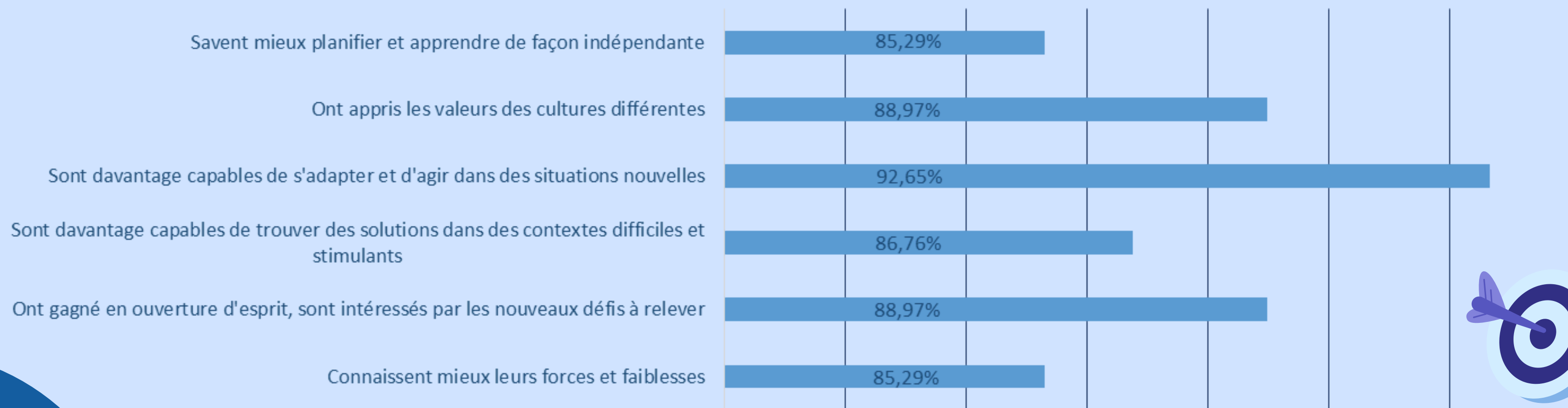


QUELQUES UNS DE NOS PARTENAIRES



OBJECTIFS	<ul style="list-style-type: none"> • Approfondir son niveau dans une langue étrangère • Découvrir un autre système universitaire, une nouvelle culture
EXIGENCES	<ul style="list-style-type: none"> • Motivation et implication personnelle • Investissement financier
RETOMBEES	<ul style="list-style-type: none"> • Entrée et évolution dans le monde professionnel facilitées (études ERASMUS+) • Temps moyen d'accès au 1er emploi : 2,9 mois contre 4,6 pour les étudiants n'ayant pas effectué de séjour à l'international

Pourcentage des étudiants partis en ERASMUS + (20/22) : Source Rapport ERASMUS



DUREE	S2 : 1 semestre	
LIEU	Dans un pays où la mobilité est autorisée (site Conseils aux voyageurs) et chez un des partenaires de l'ULCO	
CONDITIONS	1. Etre inscrit à l'ULCO 2. Avoir effectué au moins 1 semestre dans nos murs 3. Avoir validé 60 crédits ECTS	
NOMBRE MAX DE VOEU	3	SELECTION : SUR UN SEUL VOEU, tous programmes confondus ERASMUS+, CONVENTIONS
CONTRAT D'ETUDES ou contrat pédagogique ou Learning Agreement	<p>1 semestre = 30 crédits ECTS (et ce même si l'établissement d'accueil offre un nombre différent de crédits) Document le plus important de la mobilité car il permet de s'assurer que les équivalences de cours existent chez le partenaire. La partie pédagogique prévaut toujours sur la mobilité d'études, ex : Si sélection en L3 pour un départ en Master, la sélection dans le Master prévaut sur la sélection à la mobilité d'études et sur aides à la mobilité accordées le cas échéant.</p>	
FRAIS D'INSCRIPTION	Droits d'inscription payés à l'ULCO uniquement (sauf pour certaines conventions signées par les composantes)	
INTERCULTURALITE	Afin de connaître les us et coutumes des pays pour votre mobilité, ne pas hésiter à consulter les ressources bibliographiques de la BULCO	
APPUI LINGUISTIQUE	Pour tous les étudiants, possibilité de se rapprocher du Centre de Relations en Langues (CRL) : https://crl.univ-littoral.fr/	
HANDICAP	Le handicap ne doit pas être un frein à un projet de mobilité. Comme tout autre, l'étudiant en situation de handicap doit pouvoir vivre pleinement son séjour d'études. Dans le cadre du programme ERASMUS+, il est possible pour les individus en situation de handicap de bénéficier des services de soutien que l'établissement d'accueil offre à ses étudiants et personnels et d'un soutien financier supplémentaire (sous réserve de l'accord de l'Agence ERASMUS+). Contacter la DRI et le BVE (Bureau de la Vie Etudiante) au moins six mois avant le projet de mobilité afin de pouvoir étudier ensemble les possibilités de départ.	
RECONNAISSANCE DES COURS AU RETOUR DE LA MOBILITE	<p>La mobilité :</p> <ul style="list-style-type: none"> Partie du cursus de l'étudiant, même en cas d'échec aux examens. Reconnaissance des crédits et notes obtenus pendant la mobilité. Matières relevé de notes = Matières contrat pédagogique. <p>Si réussite aux examens et si année diplômante, diplôme obtenu = Diplôme ULCO</p>	<ul style="list-style-type: none"> Pas de corrélation mathématique entre les notes obtenues à l'étranger et leur conversion française. Les unités d'enseignement (UE) validées dans l'université étrangère ne font pas, chacune séparément, l'objet de notes. Une note unique est saisie au niveau du semestre, permettant compensation et attribution de mention, le cas échéant, après délibération du jury. Attention certains établissements fournissent un relevé de notes payant (certaines universités québécoises, l'Université de Limerick,...)
DESISTEMENT	Tout désistement doit être signalé à la DRI dans les plus brefs délais.	



AVANT TOUT :
Rencontrer vos enseignants pour discuter de la faisabilité du projet.



LES GRANDS PRINCIPES DE LA MOBILITE

CONTENU : 2 parties, soumises par l'étudiant à son référent RI pour accord

Liste des cours dispensés à l'ULCO durant l'année de la mobilité

Equivalences de ces cours dans l'établissement d'accueil

NOMBRE D'ECTS REQUIS

S2 : 1 semestre : 30

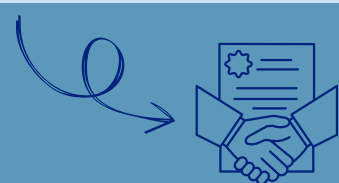
DOCUMENT TYPE

Signatures requises	Candidature : Ebauche		Contrat d'études officiel (si sélection)	
	ISCID-CO/IUT/ULCO	Etudiant/Référent RI*	Version initiale (avant le départ)	Etudiant/Référent RI/ Etablissement d'accueil
	EILCO	Etudiant/Directeur d'études après tenue jury	Si modifications : Page dédiée aux modifications à téléverser sous 5 semaines après la date de démarrage	

SPECIFICITES DE CERTAINS PAYS/PARTENAIRES (ATTENTION, TOUJOURS 30 ECTS requis par semestre)

CANADA	Licence : 1 crédit canadien = 2 ECTS - Master : 1 crédit canadien = 2,5 ECTS	
COREE DU SUD	15 à 19 crédits coréens = 30 ECTS	Université de Soongsil : Si mobilités en Master : cours suivis en Licence
ECOSSE	1 crédit écossais = 2 ECTS	
ESPAGNE	Université de Valencia : Impossible de choisir des cours de Master si inscrit en Licence en France et vice-versa Certaines universités (Lleida, Vigo,...) ont des cours dispensés dans leur langue territoriale : catalan, galicien	
IRLANDE	Fonctionnement par modules, impossible de panacher entre les formations	
POLOGNE	Université de Wroclaw : Min : 12 ECTS – Max : 35 ECTS	

*1 La liste des référents RI ULCO est disponible dans chaque fiche étape.
La DRI ne fournit pas le nom du contact du référent pédagogique de l'établissement d'accueil

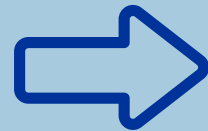


LE CONTRAT D'ETUDES/LEARNING AGREEMENT

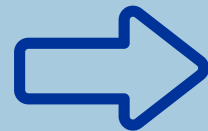
ERASMUS+



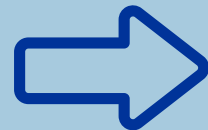
Conventions d'échanges



3 vœux maximum
tous programmes confondus : ERASMUS+, conventions d'échanges :
SELECTION SUR UN SEUL VŒU



Accords de l'EILCO, de l'ISCID-CO et de l'IUT : vous rapprocher de votre composante



BREXIT : Suite à l'accord de commerce et de coopération signé entre l'Union européenne et le Royaume-Uni le 30/12/2020, le Royaume-Uni devient un pays tiers non associé dans le cadre du programme Erasmus+ 21-27.
Un seul accord ERASMUS+ au Royaume-Uni : ULCO/University of Dundee (LLCER Anglais) : Possibilité de candidater mais si sélection, bourse ERASMUS+ à 0 € et statut non allocataire de la bourse.



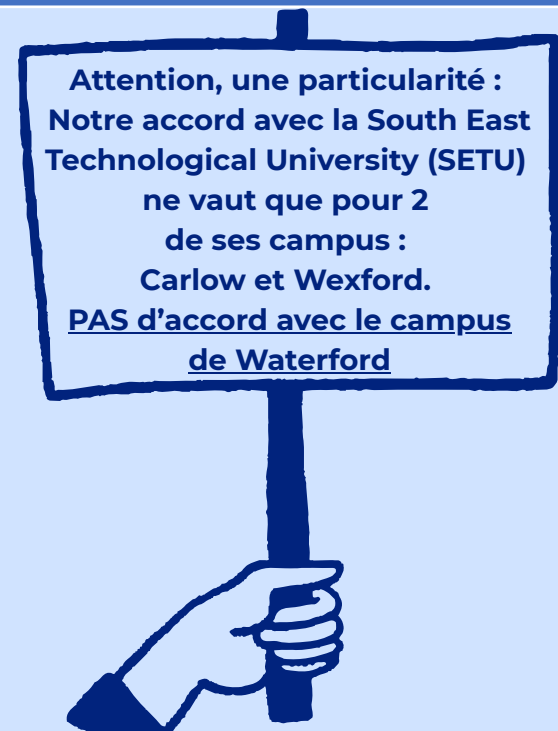
L'établissement d'accueil est seul responsable des décisions ou modifications qu'il choisit de prendre entre le moment de la candidature et le départ en mobilité si vous êtes sélectionné(e).
L'ULCO ne saurait être tenue responsable de ces modifications.



LES PROGRAMMES DE MOBILITE : GENERALITES

Lieu de la mobilité	Etablissement européen détenteur de la Charte Erasmus+ (35 pays participants) avec lequel l'ULCO a signé un contrat ERASMUS+ : https://www.univ-littoral.fr/international:etudier-a-letranger/pour-les-etudes/erasmus/		
Sélection	Formation de l'ULCO		
Nationalité	Aucune condition		
Période	De 2 mois (60 jours effectifs) à 12 mois (360 jours)	Crédits requis	1 semestre : 30
Droits d'inscription	A acquitter à l'ULCO. Etablissement d'accueil : exonération (droits complémentaires possibles (photocopies, accès BU, forfait d'admission,...))		
Bourse ERASMUS+	Enveloppe de 12 mois de mobilité par cycle d'études (L-M-D), études et stages confondus		
Test de langue OLS	En ligne et gratuit, recommandé pour les étudiants suivant de cours en :		allemand, anglais, danois, espagnol, grec, italien, néerlandais, polonais, portugais, suédois, tchèque
	Niveau recommandé : B1	Résultat test <B1 : Cours à suivre en ligne	Niveau B1 acquis : cours en ligne conseillés
	Ne conditionne pas le départ excepté pour les partenaires exigeant B2 : Connus à ce jour (enquête auprès des partenaires 2023) :		

Allemagne	Duisburg-Essen, Flensburg, Mannheim, Stralsund
Croatie	Zagreb (Anglais)
Espagne	Alfonso X El Sabio (Anglais)
Irlande	TUS (plus possible de candidater sur le campus d'Athlone)
Roumanie	Bucarest



Lieu de la mobilité	Etablissement d'enseignement supérieur, souvent hors Union Européenne, avec lequel l'ULCO a signé un accord d'échanges d'étudiants		
Sélection	Formation de l'ULCO		
Nationalité	Aucune condition		
Période	Semestre 2	Crédits requis	1 semestre : 30
Droits d'inscription	A acquitter auprès de l'ULCO - Etablissement d'accueil : exonération (droits complémentaires possibles (accès bibliothèques, salles de sport,...))		

Liste des accords de l'ULCO (pour ce qui concerne les accords de l'EILCO, de l'ISCID-CO et de l'IUT, vous rapprocher de votre composante

Université partenaire	Pays	Ville	Domaine(s) concerné(s)	Nombre de places restantes			Coordinateur ULCO	Site Web du partenaire
				ULCO	IUT	EILCO		
Universidade del Museo Social Argentino	Argentine	Buenos Aires	Tous domaines équivalents Priorité LEA et LLCER	Illimité			Benoît SANTINI	http://www.umsa.edu.ar/
Université du Québec à Chicoutimi (UQAC) (Calendrier précoce)	Canada	Chicoutimi/Saguenay	Tous domaines équivalents	ULCO : 2	IUT : 1	EILCO : 1	Référent RI composante	http://www.uqac.ca/
Université du Québec à Rimouski (UQAR)		Rimouski	Tous domaines équivalents	ULCO : 0			Rachid AMARA	https://www.uqar.ca/
Universidad Diego Portales (sous réserve du renouvellement)	Chili	Santiago	Tous domaines équivalents Priorité LEA et LLCER	Illimité			Benoît SANTINI	http://www.udp.cl/
Soongsil University	Corée du Sud	Séoul	Tous domaines équivalents	Illimité			Anne WAGNER	http://eng.ssu.ac.kr/web/eng
Skema Campus (programme payant 2 000 €) (renouvellement en cours)	Etats-Unis	Raleigh (Caroline du Nord)	Semestre 3 Droit et Economie/Gestion	0			Département Droit ou Eco-Gestion	http://www.skema-bs.fr/campus/campus-raleigh
Shinshu University	Japon	Matsumoto city	Tous domaines équivalents Priorité Informatique	1			Sébastien VEREL	https://www.shinshu-u.ac.jp/english/
Central Taiwan University of Science and Technology	Taïwan	Taishung city	Tous domaines équivalents	Illimité			Falk WAGENHAUSEN	https://www.ctust.edu.tw/app/index.php?Lang=en
Universidad de la Republica (se termine fin 2026)	Uruguay	Montevideo	Tous domaines équivalents	Illimité			Benoît SANTINI	https://udelar.edu.uy/portal/



CANDIDATURES POSSIBLES

CONVENTION D'ÉCHANGES

Université du Québec à Chicoutimi (UQAC)

ULCO : 1 place

IUT : 1 place

EILCO : 1 place

Si je suis sélectionné(e), je commence sans attendre :

LES FORMALITES ADMINISTRATIVES D'ENTREE AU CANADA

MOBILITES DE MOINS DE 6 MOIS

MOBILITES DE PLUS DE 6 MOIS

Autorisation de voyage électronique (AVE) : 7 CAN\$

Certificat d'acceptation du Québec (CAQ) : 125 CAN\$ (24/25) www.immigration-quebec-gouv.ca

Permis d'études (données biométriques depuis juillet 2018) : 150 CAN\$ (24/25) www.cic.gc.ca

Autorisation de voyage électronique (AVE) : Environ 7 CAN\$

Pour la couverture santé :

LA COUVERTURE SOCIALE

Je complète le formulaire SE401Q106 (le formulaire type me sera transmis par la DRI suite à ma sélection) qui m'assure une protection sociale durant mon séjour. Les dates indiquées sur le formulaire doivent couvrir la durée totale du séjour (penser à une assurance complémentaire si nécessaire)

Pour les étudiants de nationalité hors Europe :

LE VISA

Je me rapproche de l'Ambassade du Canada. Les délais de traitement peuvent prendre 4 à 8 semaines, voire plus.

Etudes :

UN COURS = 3 heures d'enseignement/semaine + 6 heures de travail personnel

Frais institutionnels obligatoires de certaines universités québécoises : Plus ou moins 650 CAN\$ (info Septembre 2025)

Equivalence crédits ECTS en Licence : 1 crédit canadien = 2 ECTS

Equivalence crédits ECTS en Master : 1 crédit canadien = 2,5 ECTS

Le contrat d'études est signé la plupart du temps lors de l'arrivée de l'étudiant sur place, pas avant le départ



LES SPECIFICITES DU CANADA (tarifs indiqués susceptibles d'évoluer)

SECURITE SOCIALE, ASSURANCES



POUR TOUS LES PARTANTS :

Annexe à la mobilité d'études (transmis par la DRI)

Assurances fortement recommandées : Rapatriement
- Responsabilité civile - Décès - Accident - Bagages - Maladie grave

Si ERASMUS+ :

Copie de la Carte Européenne Assurance Maladie (CEAM)
Excepté pour certains pays non membres de l'Union européenne
et l'Espace économique européen, tels que la Turquie

Si mobilités en Europe hors ERASMUS+ :

Copie de la Carte Européenne Assurance Maladie (CEAM)

Si mobilités au Québec :

Formulaire SE-401-Q106 (transmis par la DRI)

Autres pays hors Europe :

Vous rapprocher de votre Caisse Primaire
d'Assurance Maladie pour savoir
quel document est requis

LOGEMENT



L'établissement d'accueil peut vous proposer
un logement en résidence universitaire (demande à établir rapidement)
ou vous aider à trouver un logement









La recherche de logement et les frais d'hébergement
sont à votre charge

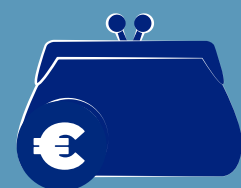
Attention !

Les aides au logement n'existent pas à l'étranger

**Certains pays connaissent une crise du logement,
comme le Canada et l'Irlande. Si vous êtes sélectionné(e), il est
recommandé de commencer
à chercher votre logement au plus vite,
surtout sur ces destinations**



 TRANSPORT	Avion, train, bus + transport sur place : Obligation d’acheter des titres de transport modifiables, annulables et de souscrire à des assurances santé, rapatriement, accidents corporels (avec possibilité de rétractation). L’Université ne sera pas en mesure de prendre en charge les frais de rapatriement, notamment en cas de dégradation de la situation sanitaire.
 INSTALLATION	Caution - Assurance - Vêtements adaptés, notamment pour une mobilité au Québec.
 VIE QUOTIDIENNE	Nourriture - Hébergement - Frais de fournitures scolaires - Activités sociales et sportives...
 COUT DE LA VIE	Peut être plus élevé qu’en France.
 BUDGET	Ne pas hésiter à consulter la rubrique “Budget” sur les sites webs des établissements partenaires.
 HORS EUROPE	Frais de passeport - Visa - Vaccination éventuelle
 CANADA	Frais administratifs de certaines universités québécoises : Plus ou moins 650 CAN\$ (info septembre 2025) Si mobilité de + de 6 mois : CAQ : Certificat d’Acceptation au Québec : 125 CAN\$ (24/25) Permis d’études : 150 CAN\$ (24/25)
 ROYAUME-UNI	Depuis Janvier 2025 : Pour toute mobilité, demander l’Electronic Travel Authorization (ETA) : 16 £



LE COUT DE LA VIE (Tarifs indiqués susceptibles d’évoluer)



La DRI gère trois dispositifs de bourses : AMI, ERASMUS+ et MERMOZ

Selon la localisation de votre établissement d'accueil et votre statut CROUS durant l'année de la mobilité :

DISPOSITIF D'AIDE		ERASMUS+		HORS ERASMUS+ (convention d'échanges, double-diplôme)	
Type d'aide	Montant de l'aide (2025/2026)	ETUDIANT BOURSIER DU CROUS	ETUDIANT NON BOURSIER	ETUDIANT BOURSIER DU CROUS	ETUDIANT NON BOURSIER
AMI : Aide à la Mobilité Internationale Ministère de l'Enseignement Supérieur et de la Recherche et de l'Espace	400€/mois	<input checked="" type="checkbox"/>		<input checked="" type="checkbox"/>	
ERASMUS+ : Bourse ERASMUS+ Etudes	300€ à 360€ /mois selon la destination	<input checked="" type="checkbox"/>	<input checked="" type="checkbox"/>		
Bourse MERMOZ* : Conseil Régional Hauts de France	Calculé en fonction du quotient familial	<input checked="" type="checkbox"/>	<input checked="" type="checkbox"/>	<input checked="" type="checkbox"/>	<input checked="" type="checkbox"/>

ATTENTION, 2 cas spécifiques :




RAPPEL : University of Dundee, Royaume-Uni : Accord ERASMUS+ ULCO : concerne uniquement les LLCER, sans financement ERASMUS+ Griffith College Dublin/Irlande : Accord hors ERASMUS+ ISCID-CO

Pour les étudiants boursiers du CROUS, la bourse sur critères sociaux est conservée, quelque soit le dispositif de bourse attribué



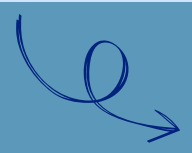
LES AIDES A LA MOBILITE POSSIBLES, SUR CANDIDATURE



	AMI Aide à la Mobilité Internationale	ERASMUS+	MERMOZ
Montant de l'aide (2025/2026)	400 €/mois de mobilité	300€ à 360€ /mois selon la destination + Supplément sur justificatifs :  Forfait Inclusion  Forfait éco-transport	150€ minimum (forfait) à 77,40€/semaine, calculé selon le quotient familial
 Conditions	Etre boursier du CROUS sur critères sociaux/ Aide spécifique annuelle	Pas de conditions de ressources, d'âge ou de statut (boursier/non boursier)	Mobilités réalisées entre le 01/09/2026 et le 31/08/2027*
Durée financée	1 à 10 mois	2 à 12 mois : 60 jours min à 360 jours max, études et stages confondus	4 à 26 semaines
Gestion	En année universitaire, calcul en mois, enveloppe sécable sur tout le cursus universitaire	Calcul en jours, enveloppe de 2 à 12 mois par niveau d'études L, M, D	Calcul en semaines, au cas par cas valable une seule fois durant tout le cursus
Financier	Ministère de l'Enseignement Supérieur et de la Recherche et de l'Espace	Programme ERASMUS+	Conseil Régional Hauts de France

*MERMOZ : Condition supplémentaire pour les étudiants ressortissants des pays hors Union Européenne et Espace Economique Européen : être domicilié en France depuis au moins deux ans au moment du départ en mobilité.

ATTENTION, la date d'ouverture de la plateforme MERMOZ par le Conseil Régional n'étant pas alignée sur notre calendrier universitaire, un décalage est possible entre le moment de la transmission de nos formulaires de demandes de bourse et l'accessibilité à la plateforme.



LES AIDES A LA MOBILITE POSSIBLES, SUITE



Examen des demandes	Au cas par cas, par une Commission d'Attribution des bourses ULCO		
Critères d'attribution annuels définis	Selon les règlements des financeurs	En fonction de l'enveloppe budgétaire	Suivant le nombre de candidatures
Période valable pour le calcul de l'aide	Du premier au dernier jour de présence dans l'établissement d'accueil	Pas d'obligation de financer la durée totale de la mobilité (budget limité)	L'aide à la mobilité ne pourra pas excéder la durée de la mobilité
Transmission de la décision	Par email (que la décision soit positive, négative ou de report)		
Cumul des aides	En fonction des différentes enveloppes budgétaires, possible mais pas systématique		
Soumission des formulaires	Si aucun formulaire n'est soumis, aucune aide ne sera versée		
Calendrier Commission de bourses	S2 : Novembre 2026		
Si aide attribuée	Versement de l'aide sur un compte bancaire en France <u>au nom de l'étudiant</u>	Acompte versé uniquement au cours du séjour, jamais avant le départ	Sur téléversement par l'étudiant sur Moveon du certificat d'arrivée complété, signé et cacheté par l'établissement d'accueil
		Solde versé uniquement après la mobilité, jamais pendant	Sur téléversement par l'étudiant dans Moveon du certificat de fin de mobilité complété, signé et cacheté par l'établissement d'accueil

ATTENTION : Eligible ne veut pas dire bénéficiaire



LES AIDES A LA MOBILITE : POINTS D'ATTENTION



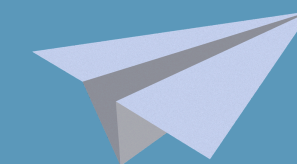
Dans le cadre de la dématérialisation des données, la candidature se fait en ligne, via la plateforme MOVEON.
L'email "Lien candidature" comporte une fiche étape expliquant la procédure à suivre et les documents à téléverser.
Création du compte MOVEON : OBLIGATOIRE : UTILISATION DE L'ADRESSE EMAIL UNIVERSITAIRE
CONSERVEZ PRECIEUSEMENT LE MOT DE PASSE QUE VOUS CREEREZ CAR L'ULCO NE POURRA VOUS LE FOURNIR SI PERTE



CALENDRIER			
DIFFUSION DU LIEN	DU MERCREDI 25 MARS 2026 AU JEUDI 07 MAI 2026, MIDI		
A QUI DEMANDER LE LIEN	ULCO/IUT	Hélène PIHEN	outgoing.studies@univ-littoral.fr
	ISCID-CO	Béatrice LEMIERE	ri@iscid-co.univ-littoral.fr
	EILCO	Julie LEMAITRE	secretariatri@eilco.univ-littoral.fr
PRECISER DANS VOTRE EMAIL	<ul style="list-style-type: none"> Nom, prénom de l'étudiant(e), formation, année d'inscription ULCO en 26/27 (ex : L3 Sc. de la vie) Etablissements partenaires identifiés : 3 voeux maximum, tous programmes confondus 		
DATE BUTOIR CANDIDATURE EN LIGNE	VENDREDI 15 MAI 2026, 23h59 : ATTENTION, LA CANDIDATURE DOIT ETRE SOUMISE UNIQUEMENT VIA MOVEON		
ATTENTION, il n'est plus possible de candidater dans ces établissements :	CANADA	Université du Québec à Rimouski (UQAR)	
	ESPAGNE	Universidad Pablo Olavide (UPO) à Séville (accord ULCO et ISCID-CO)	Universidad de Salamanca (ULCO)
	ETATS-UNIS	SKEMA BUSINESS SCHOOL - Campus Raleigh (ULCO)	
	IRLANDE	Technological University of the Shannon (TUS) si campus d'Athlone (ULCO)	University of Limerick (ULCO)
Si vous êtes étudiant à l'EILCO ou à l'ISCID-CO, merci de vous rapprocher de votre composante pour connaître les destinations où des places sont encore ouvertes			



LA CANDIDATURE S2



Vêtements



Assurances



Respect calendrier



Numéros d'urgence



Après la mobilité



Budget



Nous contacter

Copie du dossier



01

Prévoir des vêtements adaptés aux températures du pays d'accueil

02

Prévoir un budget suffisant selon le coût de la vie dans le pays, voire la ville d'accueil.
Attention, si je suis bénéficiaire d'une aide à la mobilité, l'acompte n'est pas versé avant le départ

03

En cas de document demandé en anglais par mon établissement d'accueil (relevé de notes,...), me rapprocher de mes enseignants de langue ou d'un cabinet de traduction

04

Penser à une assurance complémentaire si nécessaire



05

Etre actif : ne pas attendre le dernier moment pour nous contacter pour toute question

06

Ne pas hésiter à participer aux journées des étudiants

07

Nous contacter directement par email de préférence



08

Compléter et téléverser TOUTES LES PAGES des documents demandés

09

Conserver une copie du dossier de mobilité (clef USB)



10

Préparer une liste des numéros d'urgence de la ville d'accueil

11

Nous informer de tout changement : coordonnées postales, bancaires (à éviter si possible)

12

Ne pas oublier les démarches propres au retour en France (CROUS, logement, inscription cursus année suivante,...) Attention, certains partenaires ont le S2 qui se termine en septembre, être vigilant pour 27/28, notamment si candidature en Master

LES CONSEILS DE LA DRI



MERCI !

DIRECTION RELATIONS INTERNATIONALES

SITES WEB MOBILITE SORTANTE

SITE WEB RI ULCO	https://www.univ-littoral.fr/international/etudier-a-letranger/pour-les-etudes/
FAQ	https://www.univ-littoral.fr/faq-mobilite-detudes-a-linternational/
PUBLICATEUR (Liste accords)	https://ulco.adv-pub.moveonfr.com/mobiliteinternationalulco1/

CONTACTS MOBILITE SORTANTE

GESTION ADMINISTRATIVE	ULCO/IUT	Hélène PIHEN : +33 (0)3 28 23 74 26 outgoing.studies@univ-littoral.fr
	EILCO	Julie LEMAITRE : + 33 (0)3 21 17 10 06 secretariatri@eilco.univ-littoral.fr
	ISCID-CO	Béatrice LEMIERE : + 33 (0)3 28 23 68 17 ri@iscid-co.univ-littoral.fr

